



Présentation de l'association DURAMEN

Planter autrement la forêt de demain – 5-6 octobre 2016

Sommaire

Contexte

Principe de l'association

Projets

Composition de l'association



Contexte

Filière forêt bois = outil de lutte contre le changement climatique

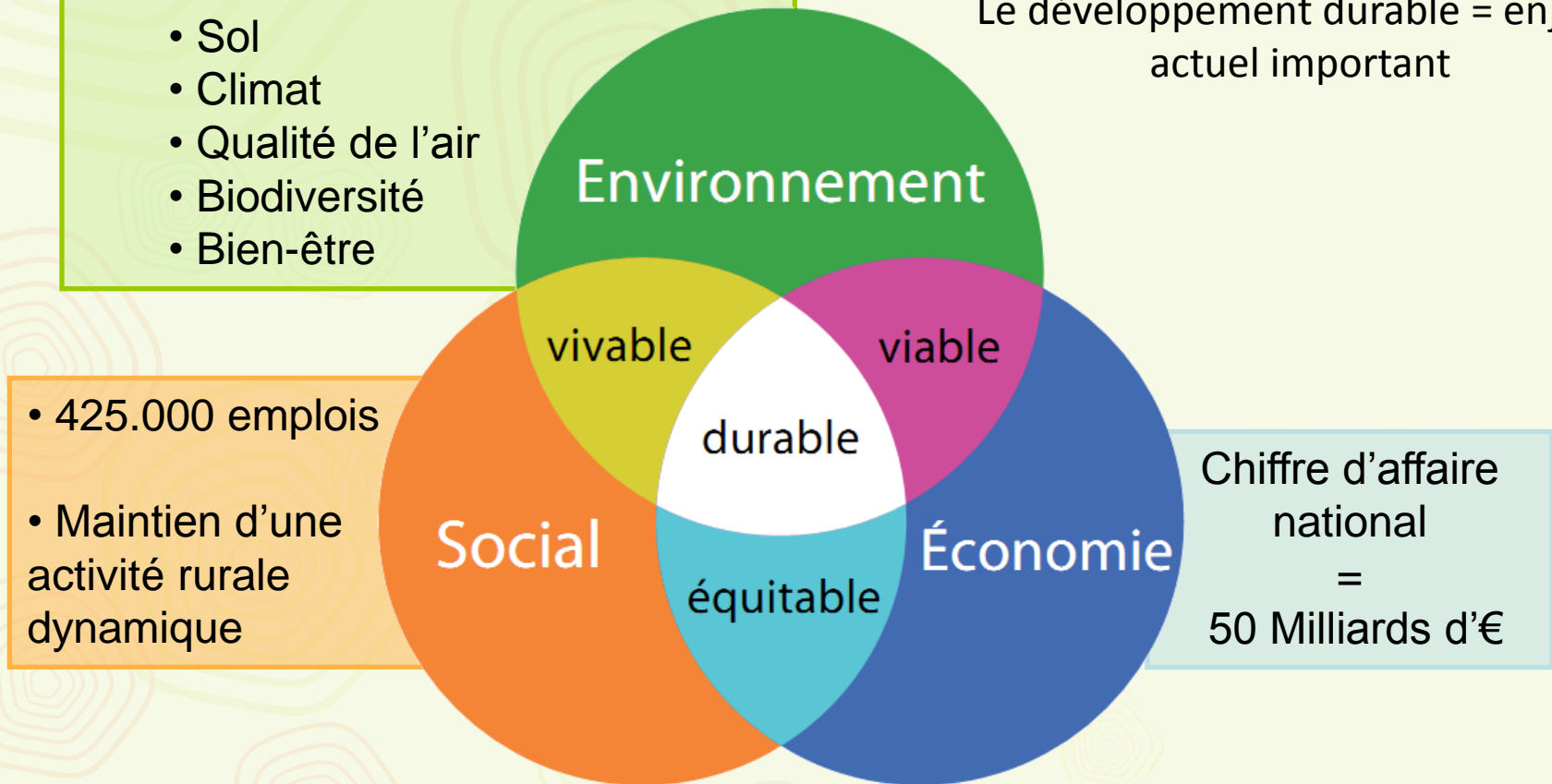
Carbone : les « 3S »

Rôles éco-systémiques de la forêt :

- Eau
- Sol
- Climat
- Qualité de l'air
- Biodiversité
- Bien-être

Fin des aides au renouvellement =
Propriétaires forestiers en difficulté

Le développement durable = enjeux
actuel important



• 425.000 emplois

• Maintien d'une
activité rurale
dynamique

Chiffre d'affaire
national
=
50 Milliards d'€

Contexte

Notre région n'est pas la seule, des solutions apparaissent...

Basse Normandie :
Normandie Forêver

Nord Pas de Calais :
Boisements co-financés
par la région et le FEADER

Bretagne :
Expérimentations

Lorraine Alsace :
Lancement de FA3R

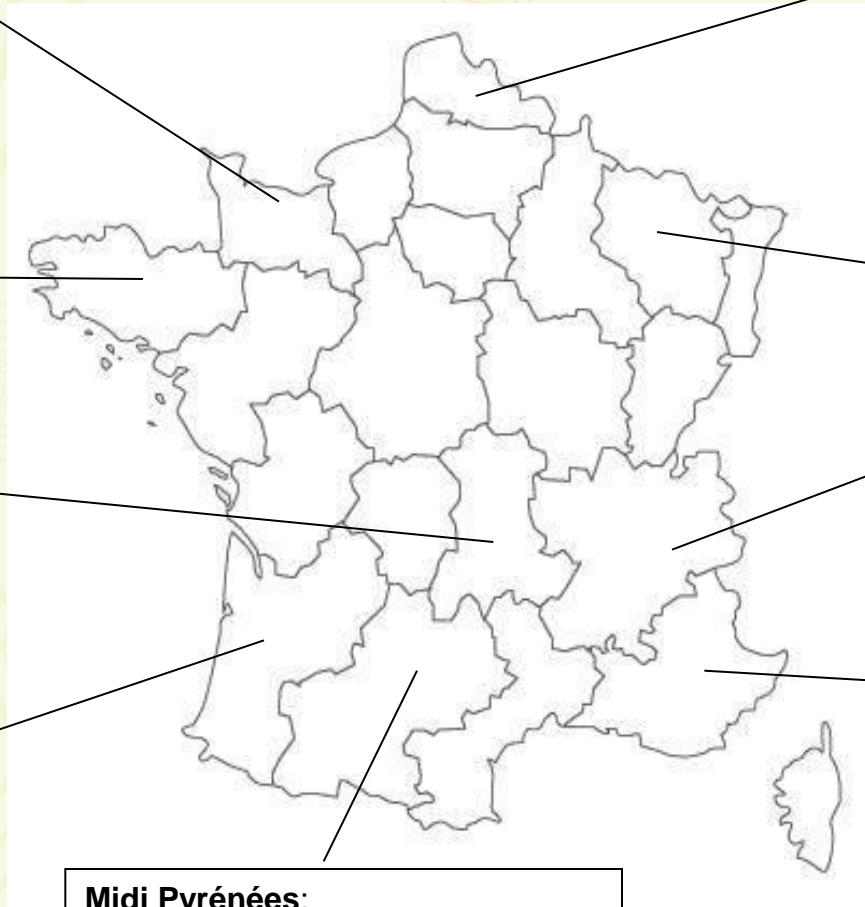
GIP Massif Central :
Partenariat avec La Poste

Rhône Alpes:
lancement d'une
action régionale

Aquitaine :
Aquitaine Carbone

PACA :
Forestavenir

Midi Pyrénées:
« Fonds régional carbone »



Solution

Création de l'association DURAMEN

17 mars 2015 : AG Constitutive de l'association

DURAMEN = **ME**cé**NA**t pour une gestion forestière **DUR**able



Contexte / Principe / Projets / Composition

Principe

Je souhaite faire un geste pour l'environnement

Je prouve que je suis engagé dans le développement durable avec le comité d'éthique



- Je souhaite dynamiser ma sylviculture
Ou
- Ma forêt est compromise sur le long terme



- Je propose un projet

- Je suis d'accord avec les engagements demandés par l'association



Principe

Je propose des projets en accord avec le comité scientifique

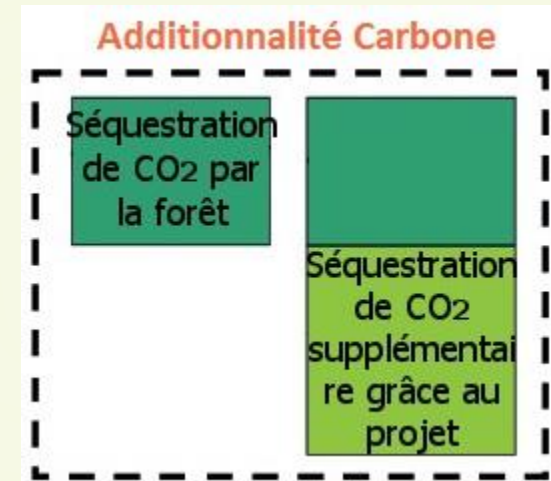
- Fiche projet A4 recto-verso

- Projet recevable ?

- 1ha d'un seul tenant minimum
- Plus-value environnementale / Amélioration sylvicole

- Grille de notation du comité scientifique et technique

- Additionnalité Carbone du projet : Coef 45/100
- Adaptation essence/station : Coef 20/100
- Sylviculteur "impliqué" (avec gestionnaire, appartenant à un groupe de progrès, ayant suivi un/des fogefor) : Coef 15/100
- Diversité des essences : Coef 10/100
- Taux de réinvestissement de la recette de la coupe dans les travaux : Coef 10/100



Principe

Je suis d'accord avec les engagements demandés par l'association

- Ne pas recevoir d'autres financements **liés au captage de carbone** sur cette parcelle
- **Document de Gestion Durable** (PSG obligatoire ou volontaire, CBPS, RTG...)
- **Certification** de gestion durable PEFC ou FSC
- **Proposer** aux ETF qui travailleront sur les projets de signer la **charte de Qualiterritoire "ETF : Gestion Durable de la Forêt"**
- Prendre connaissances des **fiches de bonne pratique** pour le prélèvement de la ressource
- **Traçabilité** des dépenses éligibles (factures...)
- **Accueillir le mécène** dans sa parcelle, une fois par an à sa demande
- Accueillir ponctuellement des **réunions forestières** dans sa forêt (dans la limite du raisonnable)
- Accepter d'accueillir le comité scientifique et technique pour **le suivi ou le contrôle** du projet

Engagements sur deux DGD



Principe

Je souhaite faire un geste pour l'environnement

Je prouve que je suis engagé dans le développement durable avec le comité d'éthique

- Je souhaite dynamiser ma sylviculture
Ou
- Ma forêt est compromise sur le long terme



€



€



- Je propose un projet

- Je suis d'accord avec les engagements demandés par l'association

Principe

Somme versée

- **2000€/ha** :

- 1500 €/ha à la signature du contrat
- 500 €/ha au bout de 4 ans si le projet est un succès



Principe

Je souhaite faire un geste pour l'environnement

Le mécène peut venir visiter la parcelle

- Je souhaite dynamiser ma sylviculture
Ou
- Ma forêt est compromise sur le long terme

Je prouve que je suis engagé dans le développement durable avec le comité d'éthique



€



€



- L'association rend compte de l'avancement du projet
- Elle calcul son gain carbone

- Je propose un projet
- Je suis d'accord avec les engagements demandés par l'association

Projets

- 3 projets financés par Swiss Krono
 - 15.000 € de don
 - 7,5 ha aidés
- 10 projets en liste d'attente



Projets

3 projets financés par Swiss Krono

- Passage d'un peuplement sénéscent à **une plantation de Chênes sessiles**



Projets

3 projets financés par Swiss Krono

- Transformation d'un peuplement de Pins laricio (risque de bandes rouges) par un **peuplement de Pins maritime**



Projets

3 projets financés par Swiss Krono

- Conversion d'un peuplement dégradé issu d'anciens taillis médiocres et de landes par une **plantation d'enrichissement de Chênes sessiles et de Pins sylvestres** avec des essences d'accompagnement



Composition de l'association

3 collèges

- **Collège 1** : ce sont les contributeurs (**mécènes**)
- **Collège 2** : **les porteurs de projets** et/ou les maitres d'ouvrages ou leurs représentants (propriétaires forestiers, syndicats, communes forestières, CdC...)
- **Collège 3** : les conseillers, les animateurs, les accompagnateurs, les maitres d'œuvre, les prestataires de services et **les autres parties prenantes**

2 comités

- Le comité scientifique et technique
- Le comité éthique



Composition de l'association

Bureau

- **Présidente** : Bernadette VALLEE (AGEFOR CENTRE)
- **Trésorier** : Jacques ROLLET (ARBOCENTRE)
- **Secrétaire** : Charles de la MESSELIERE (GEDEF LOIRET-SOLOGNE)



Conseil d'administration

- Collège 1 : /
- Collège 2 : /
- **Collège 3** : Arbocentre + GEDEF Loiret Sologne + GDF 41 + AGEFOR Centre

Cotisation = **30€**





Merci pour votre attention