

Planter autrement la forêt de demain

HAGUENAU

Jeudi 3 Octobre 2013

**Etat des lieux et dispositif
incitatif en Forêt Privée**

Ph. LADEN C.R.P.F. - Sacha JUNG – Fibois -



Une mission importante pour le C.R.P.F. :

Veiller au renouvellement des peuplements, à la pérennité de la ressource



Quelques éléments de suivi :

- Analyse du renouvellement des 6900ha de zones sinistrées en Lorraine et en Alsace, dans les 216 plans simples de gestion agréés « post-tempête 1999 » :

Plantations ou régénérations naturelles : pas d'évolution de surfaces

Feuillus ou résineux : 900ha de feuillus en plus.

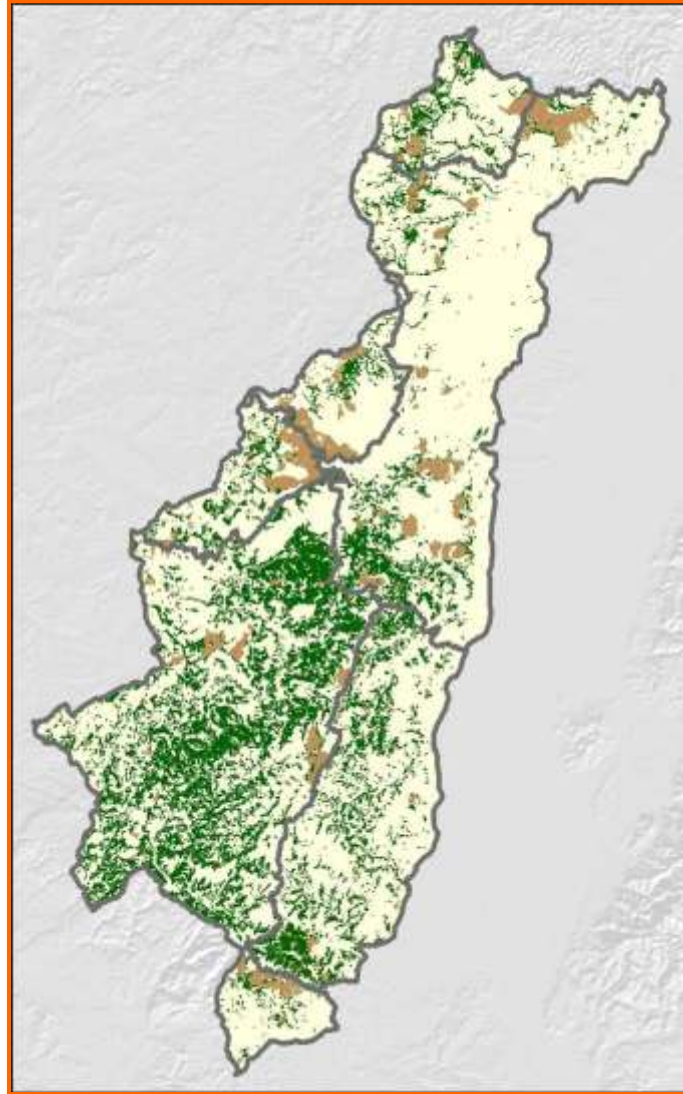




■ **Autre approche :
l'évolution des
peuplements résineux
privés du Massif
Vosgien**

→ **66 % de taux de
boisements**

→ **moins de 30 % de
forêts privées**



**Pour les résineux, « deux
visages » et des
fonctionnements très
différents :**

**1/ - les forêts à plans
simples de gestion
(P.S.G), env. 22 000 ha**

**2/ - Les petites forêts, pour
une grande part, des
plantations résineuses sur
ancienne terres agricoles
estimées à 55000 ha en 1980**



Les forêts sous P.S.G.

Une ressource pérenne - une capitalisation « raisonnable »

- Comparaison par approche statistique du capital sur pied des peuplements de Sapin-Epicéa avec un capital idéal
- Sur 22 000 ha concernés, **5 100 ha** jugés surcapitalisés, **800 ha** sous-capitalisés
- * Entre **40 et 70 000 m³ supplémentaires/an**
- * Avec encore des problèmes d'accessibilité
- * Avec 30 % des surfaces régénérées ou en cours de régénération

(Etude CRPF/FIF ENGREF-2009 Marc des Robert)



Le cas des petites forêts



- **Épicéa à 90 %, apprécié par l'industrie**
- **Souvent plantés entre 1950 et 1970, sur d'anciennes terres agricoles**
- **Rarement éclaircis**
- **Sur des parcelles cadastrales de 25 ares en moyenne (les propriétaires peuvent en posséder 3 ou 4)**
- **Des volumes sur pied très importants, 400m³ et plus par ha**



Le cas des petites forêts

Une probable diminution des surfaces et donc des volumes

Une démotivation des propriétaires :

- Dégâts de gibier**
- Expériences malheureuses d'exploitation**
- Tempêtes, problèmes sanitaires,**
- Discours ambiant anti-épicéa**
- Et par toutes les difficultés engendrées par le morcellement**





Le cas des petites forêts

Comment en évaluer les surfaces et en suivre l'évolution dans le temps ?

- Impossible de répondre à ces deux questions par les données cadastrales ou la photo aérienne
- **La télédétection (image satellite)** permet-elle de répondre à ces questions
 - sur une grande surface (le massif vosgien) ?
 - avec une précision suffisante ?
 - avec une approche dynamique (possibilité de comparer plusieurs années) ?



L'apport de la télédétection

Convention Crpf/Université de Strasbourg (Sertit)

Objectif : connaissance des surfaces de petites forêts dans tout le massif vosgien, recherche et développement sur l'identification des essences

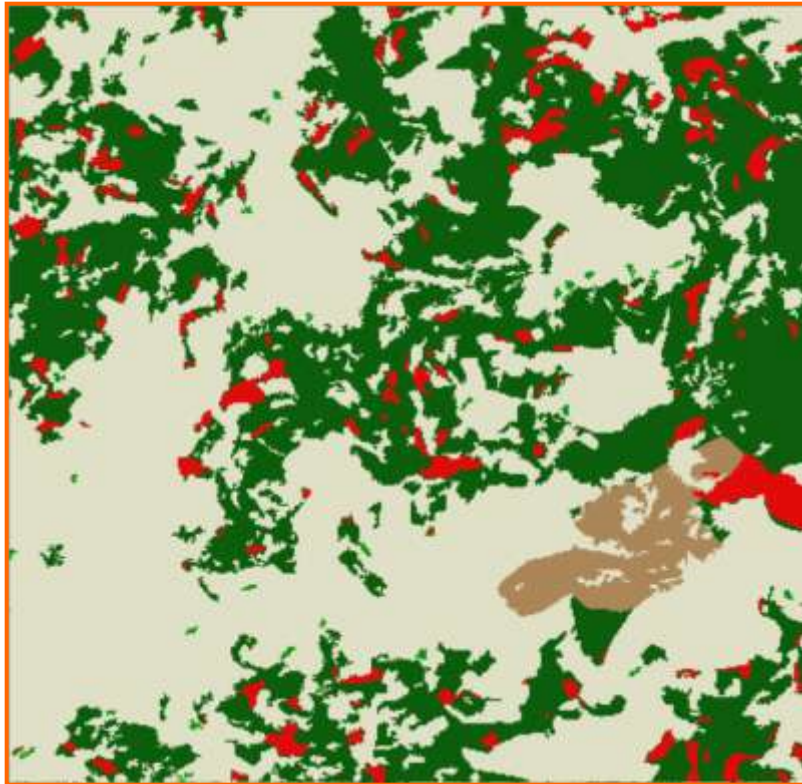
Traitement des images satellite spot 2003 et 2009, et comparaison

Etalonnage par fourniture de polygones géoréférencés et renseignés, validation de terrain par le CRPF et Cosylval

Fin des travaux en octobre 2010



L'apport de la télédétection



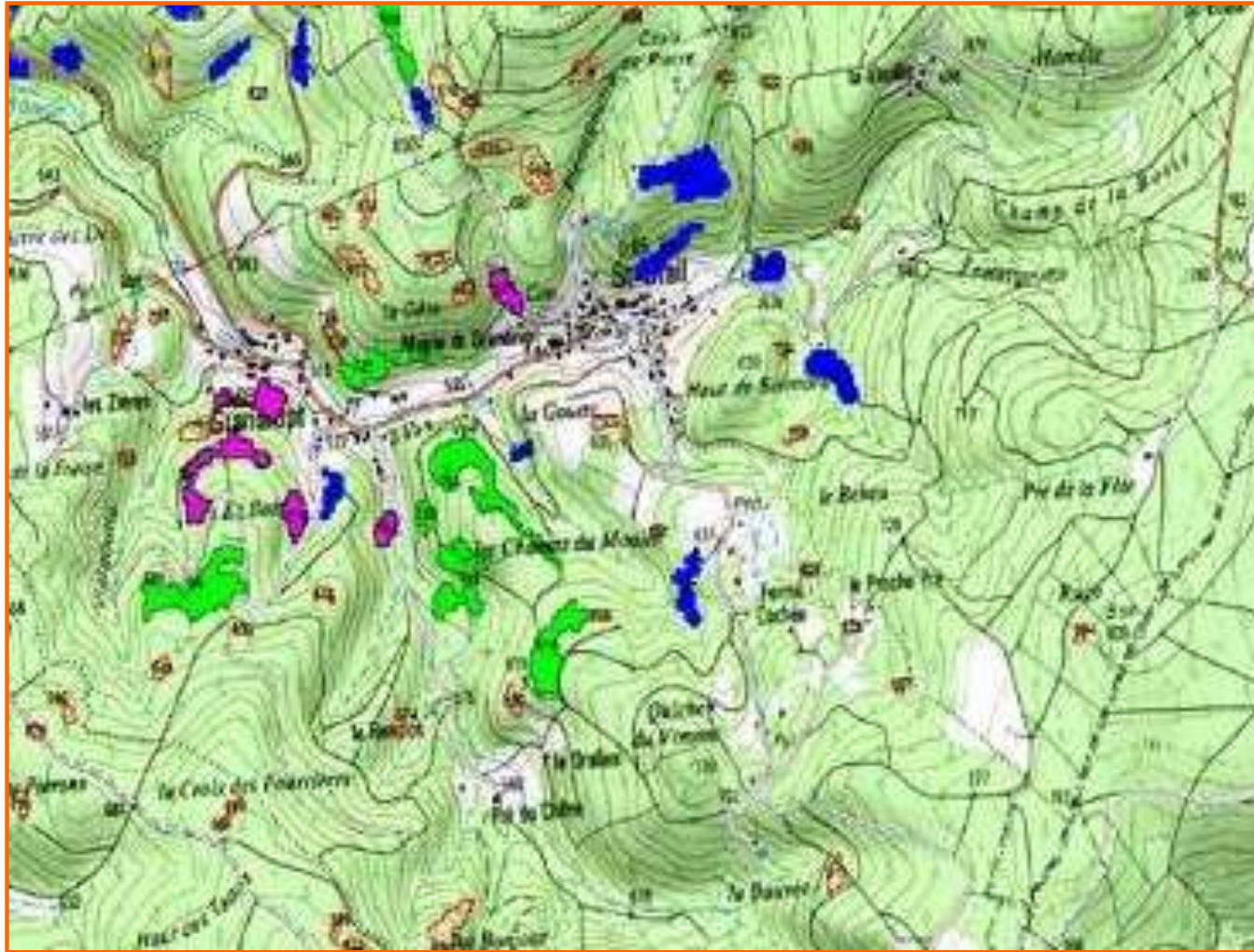
- **Exemple de résultats sur la zone-test Senones/Bruche :**

→ **Validation des surfaces en « hags » de l'image satellite 2003 (4 836 ha)**





→ **Validation des surfaces en « hags » de l'image satellite 2009 (4 370 ha)**

Visite de 65 % des surfaces « disparues » en 1163 polygones (résultats concordants à plus de 96 %)

L'apport de la télédétection



Légende

	Défriché
	Friches, recrus
	Replanté
	Non visité

Résultats pour les forêts privées :

	Surfaces des résineux en 2003 dans le Massif Vosgien	Surfaces coupées entre 2003 et 2009
Dans les plans simples de gestion	23 810 ha	600 ha
Dans les petites forêts	44 010 ha	3 290 ha

Reconstitution des 3290ha : après vérification de terrain (65 % des polygones), moins de 25 % des surfaces replantées



La télédétection :

Un moyen adapté
pour une vision globale

Un outil prospectif
pertinent

**Ce travail a permis de
sensibiliser les acteurs de la
filière et construire un plan
d'actions**

Importances des surfaces mises à blanc

