



**Bilan des choix et des actions menées
pour le renouvellement de la forêt
indivise de Haguenau**

**PLANTEZ AUTREMENT LA FORET DE DEMAIN
jeudi 03 octobre 2013**





Sommaire

- Présentation de l'Agence Nord-Alsace
- Chiffres clés des tempêtes de 1999
- Stratégie de reconstitution
- Bilan des surfaces reconstituées
- Les trouées tempêtes : un formidable champ d'expérimentation



L'Agence Nord-Alsace :

-Au sein de l'Alsace :

- Alsace : 80 % de forêts publiques
- Direction Territoriale Alsace gère près de 250 000 ha de forêt (1/3 FD; 2/3 en collectivités)
- L'Agence Nord-Alsace gère 76 000 ha
 - 36 500 ha de forêts des collectivités (175 communes) pour 230 000 m³ / an
 - 24 500 ha de forêts domaniales pour 155 000 m³ vendus / an
 - 15 000 ha forêts indivises pour 50 000 m³ / an

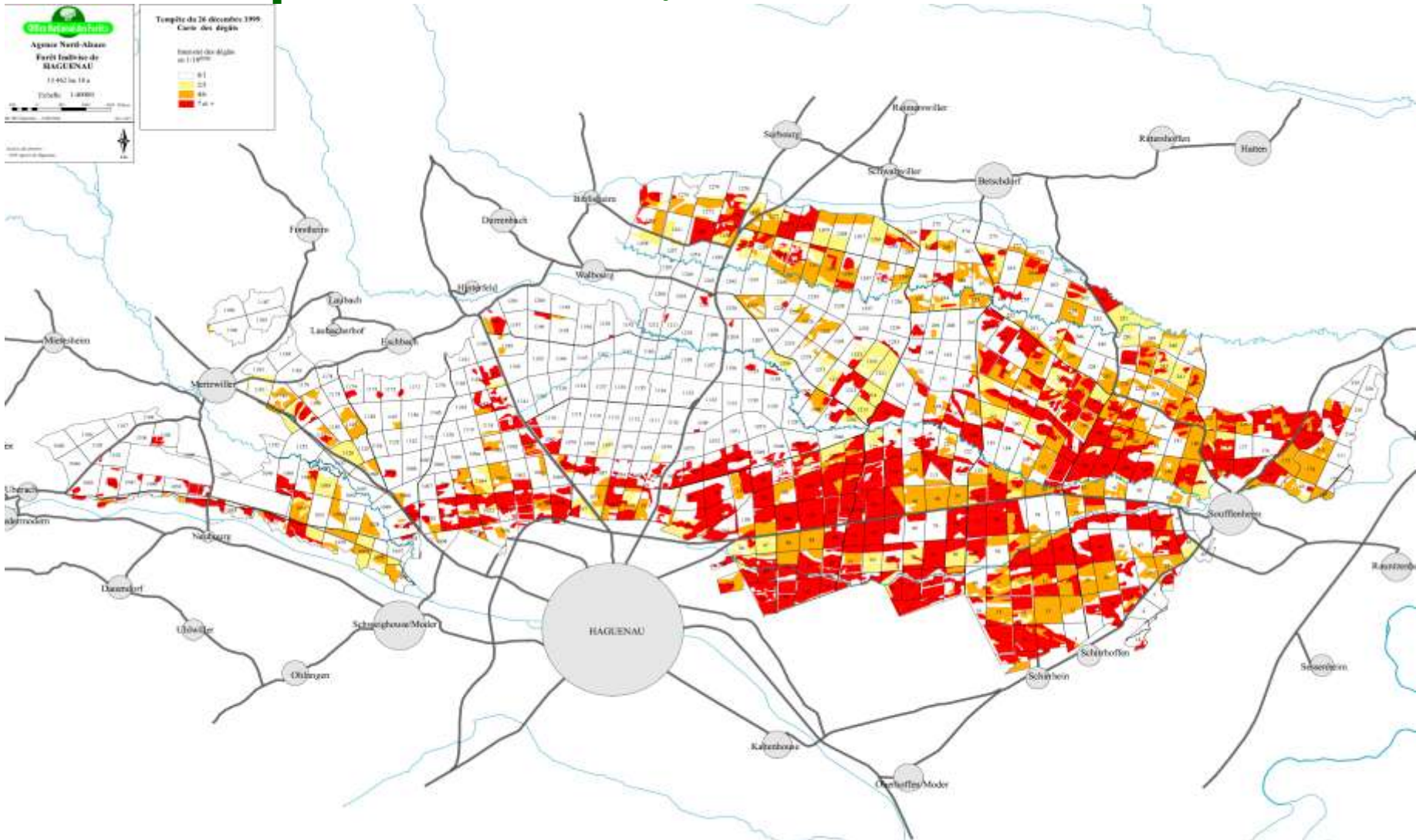


■ Tempêtes 1999 :

En FI de Haguenau :

- 4 700 ha touchés (> 30% dégâts) soit 35 % surface
 - 803 000 m³ de chablis soit **10 années de récolte**
 - **3 500 ha à reconstituer** soit 36 programmes annuels de régénération
- Essentiellement dans la partie Sud du massif (pin sylvestre)

Tempêtes 1999 :



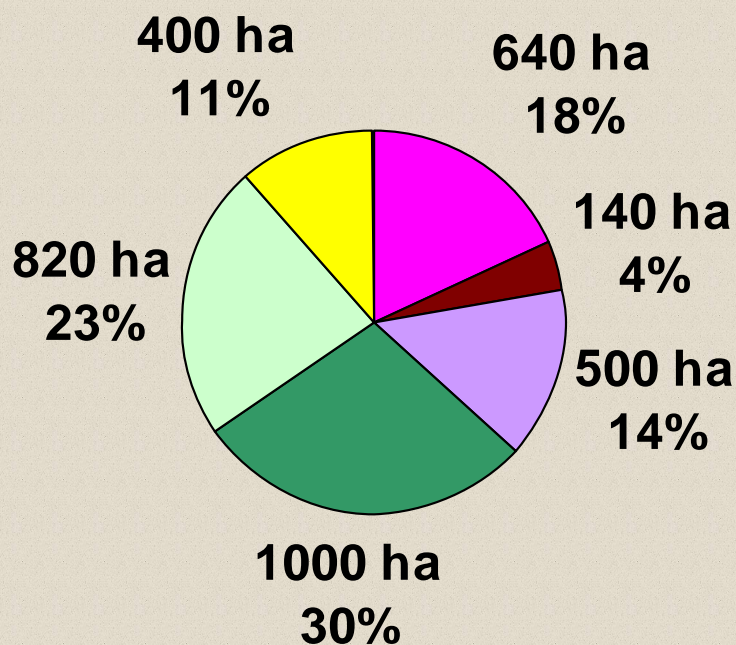


■ Stratégie reconstitution :

- Nettoyer les parcelles après exploitation
- Accompagnement des successions naturelles par des travaux sylvicoles extensifs (Cassage-Annélation-Détourage)
- Reconstitution par plantation dans les zones à végétations bloquantes (molinie, fougère)
 - => Travaux aidés financièrement par l'Etat, l'Europe et la Région dans les dispositifs d'aides après tempête (PDRN, PDRH) + Conseil Général
 - => près de 5 millions d'euros d'aides versées à l'ONF et à la ville de Haguenau. **Aides = moteur dans la reconstitution**

Bilan des surfaces reconstituées :

Bilan de la régénération sur les 3500 ha à reconstituer depuis les tempêtes de 1999



- Plantation pin sylvestre
- Plantation autres ess (surtout chêne)
- Régénération naturelle d'essences objectif
- Régénération naturelle de bouleau
- Régénérations à compléter
- Vides à reconstituer

=> 89 % en couverture forestière acquise ou en cours d'acquisition



Bilan des surfaces reconstituées :

-Chiffres clés :

-Plus de 2 millions de plants mis en place

-Plus de 300 kms de grillage installés

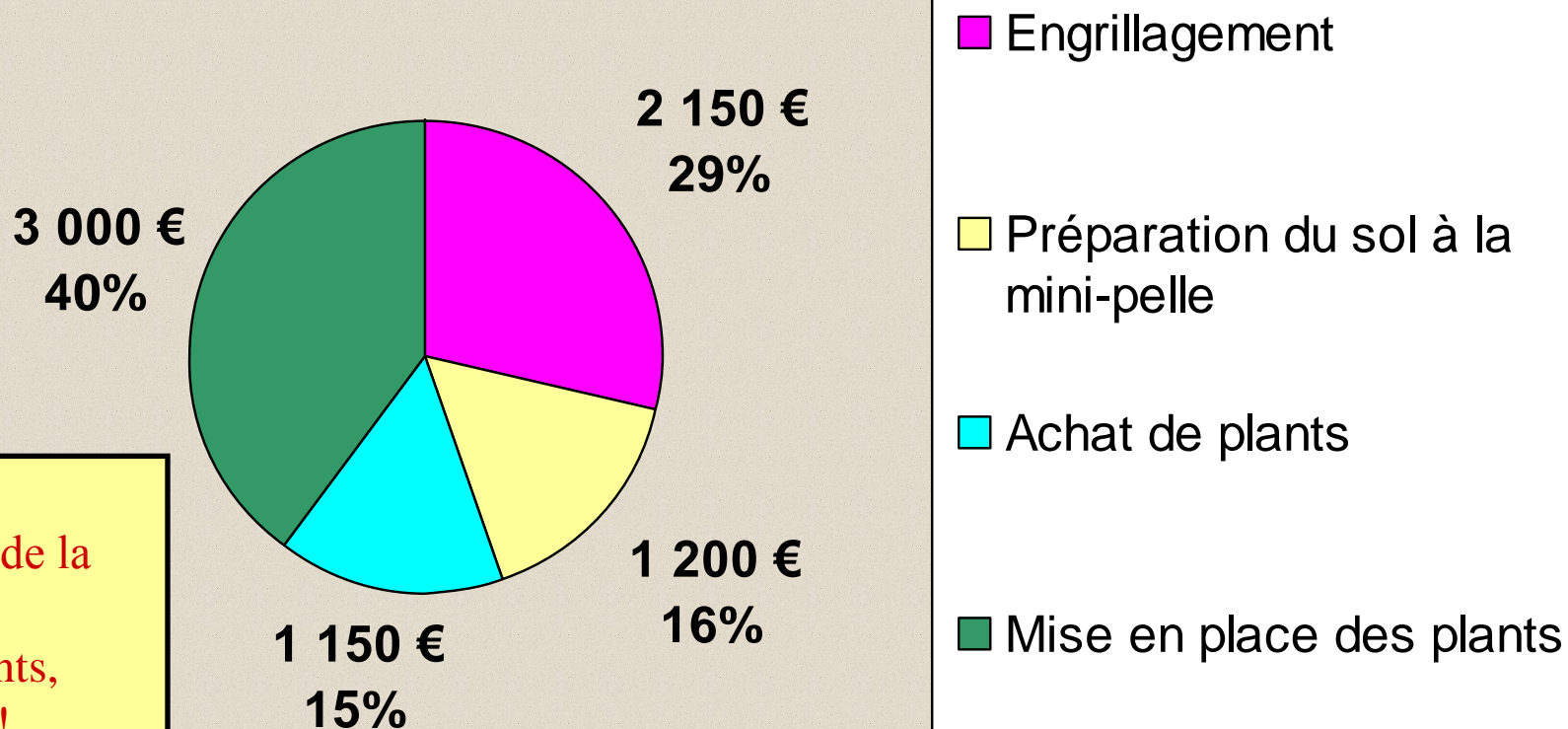
(surcoût 30 %; hors frais d'entretien et d'enlèvement)

-De 300 à 400 ha d'entretien de plantation par an

- => soit 1/5 des dépenses annuels de travaux (1 million €)
- => avec l'entretien des régénérations naturelles : 1/3 du budget

Bilan des surfaces reconstituées :

7 500 €/ha pour 1 ha de plantation de pin
Coût moyen interne 2013



Hors coûts
d'entretien de la
plantation
(dégagements,
regarnis) !!!



Les trouées tempêtes : un formidable champ d'expérimentation

- Plusieurs techniques utilisées :

- Début des années 2000

- Engin lourd de type bulldozer : mise en andain, décapage de la molinie (15 To)
- Broyeur lourd (10 To); abattage des arbres restants pour faire place nette
- Tracteur avec outil : travail du sol en plein par labour (6 To)

Les trouées tempêtes : un formidable champ d'expérimentation

- Plusieurs techniques utilisées :

- A partir de 2006-2007

- Investissement de l'ONF dans une mini-pelle avec rateau + dent Becker

(5,5 To)



■ Les trouées tempêtes : un formidable champ d'expérimentation

- **Plusieurs techniques utilisées :**
- **Autres techniques utilisées :**
 - Fraisage par bande : 30 * 30 cm
 - Mini-pelle avec rateau : travail en bande 40*40 cm
- **Essais à venir : Billonneur Culti 3B**





Les trouées tempêtes : un formidable champ d'expérimentation

- Résultat de l'approche empirique des différentes techniques de préparation du sol :

- => mini-pelle : conforme à nos enjeux actuels de protection des sols, de réussite des plantations, d'économies, d'accompagnement de la végétation existante
- => approche empirique validée aujourd'hui scientifiquement grâce à l'INRA



Les trouées tempêtes : un formidable champ d'expérimentation

- Autres évolutions remarquables :

- Conception et mise en œuvre de pose de grillage mécanisée (meilleur rendement, baisse du coût)
- Augmentation du volume des godets de pin sylvestre en 400 cm³ (éligible aux aides de reconstitution)
 - => mise en place d'un suivi expérimental sur les déformations racinaires mené par l'ENGREF (LERFOB)



Illustrations et suite sur le terrain cet après -midi...

Merci de votre attention !