



Gestion du gibier en forêt indivise de Haguenau



La forêt indivise de Haguenau

Massif de plaine de 13406 ha (Etat / Commune)

Périurbaine, en zone Natura 2000

Milieu pauvre

Fort impact de la tempête de 1999 (40%)

Essences principales : chênes et pin sylvestre

Espèces présentes: chevreuil et sanglier

(cerf)



La gestion de la chasse sur les 10 dernières années

Location des chasses domaniales en 2004

Relocations partielles suite à des résiliations (2010)

- 21 lots loués - Recette annuelle de 315 700 euros soit

25,1 euros / ha

- 1 lot exploité en régie (860 ha)

Objectif sylvicole affiché: régénération naturelle toutes essences, y compris le chêne



Le sanglier

Les prélèvements de sangliers

SAISON	SANGLIERS	PRELEV. / 100 ha
2003/2004	689	4,9
2004/2005	524	3,7
2005/2006	596	4,2
2006/2007	689	4,9
2007/2008	815	5,8
2008/2009	1275	9,1
2009/2010	1002	7,1
2010/2011	1051	7,5
2011/2012	934	6,7
2012/2013	1032	7,4



Commentaires

2 périodes:

- jusqu'à la saison 2006/2007: 3,5 à 5 sangliers aux 100 ha
- depuis : 7 à 9 sangliers /100 ha
- influence du sanglier en forêt sur les régénérations et la diversité est mal connue et certainement sous-estimée
- le paiement par les chasseurs des dégâts agricoles agit négativement sur les loyers perçus et au final, sur le renouvellement des locataires.



Le cerf

- 12 animaux prélevés la dernière saison
- mise en place d'un pot commun sur la forêt (ONF est le détenteur de droit de chasse)
- espèce non désirée par les propriétaires
 - sécurité: routes à fort trafic, tirs rasants
 - forêt très fréquentée et pauvre: dégâts immédiats (écorçage)
 - coûts des protections
 - exclusion des chasseurs peu fortunés
- ...



Le chevreuil

Réalisations

SAISON	BROC.	CHEVR.	TOTAL	OBSERVATIONS	IND/100 ha
2003/2004	219	415	634	carnet de chasse	4,5
2004/2005	278	416	694	carnet de chasse	4,9
2005/2006	293	492	785	contrôle par corps du 25/10 au 1/2	5,6
2006/2007	294	460	724	contrôle par corps	5,2
2007/2008	275	550	825	contrôle par corps	5,9
2008/2009	269	544	813	contrôle par corps	5,8
2009/2010	276	519	795	contrôle par corps	5,7
2010/2011	260	479	739	contrôle par corps	5,3
2011/2012	252	475	727	contrôle par corps (mini 266 - 534)	5,2
2012/2013	279	560	839	contrôle par corps (mini 270 - 545)	6,0



Les plans de chasse

Fixés après:

- réunions de concertation avec les chasseurs et les forestiers

- examen des indices biométriques:

 - Indice kilométrique d'abondance (IKA – abandon en 2008)

 - Indices de Consommation (IC – depuis 2003)

 - Poids des chevrillards (2008)

 - Réalisation les années précédentes



Les enjeux.

Jusqu'à 1200 hectares étaient clôturés sur la forêt (tempête 99)

350 hectares subsistent de cette période

Sur les dix ans à venir (aménagement):


- 500 ha de plantations de pin**
- 550 ha de régénération de chêne**
- parcelles en futaie irrégulière et réserve intégrale**

Les « gains » possibles

- 1050 ha de clôtures (fournitures + pose) à 1700 euros / ha soit 1785000 euros
- 1050 ha de démontage à 1150 / ha soit 1207500 euros
- Entretien: 70 euros / ha / an soit 735000 euros

Coût sur 10 ans: 3727500 euros (hors frais de gestion)
soit 27,80 euros / ha / an

Impacts sur la diversité, meilleure circulation de l'eau, coûts des accidents, etc...non pris en compte

- 
- **Avant 2005: contrôle des réalisations par carnet de chasse. Inefficace**
 - **Contrôle par corps imposé aux 21 lots du massif à partir de la saison 2005/2006**
 - **Difficultés manifestées par les chasseurs à augmenter les prélèvements malgré les sanctions (mises en demeure, pv, résiliations, ...)**
 - **Adaptation des plans de chasse demandés ?**
 - **Moyens mis en oeuvre par les locataires semblaient insuffisants. Poids culturel important (désintérêt du tir des chevrettes, agrainage conséquent, sangliers privilégiés)**
 - **Nécessité de se confronter à la pratique.**
 - **Résiliation en 2010: opportunité**

Le lot en régie

- **Projet approuvé et soutenu par la hiérarchie et la ville de Haguenau**
- **Forte compétence d'un forestier local : C. ZACHER**
- **Surface de 860 ha suffisante pour atténuer les questions d'immigration**





Office National des Forêts

Agence Nord-Alsace


Forêt Indivise de
HAGUENAU

13 406 ha 65 a

SIG Haguenau

Avril 2013

Plan de situation (extrait)

 Lot de chasse
180 D 15

Sources des données :

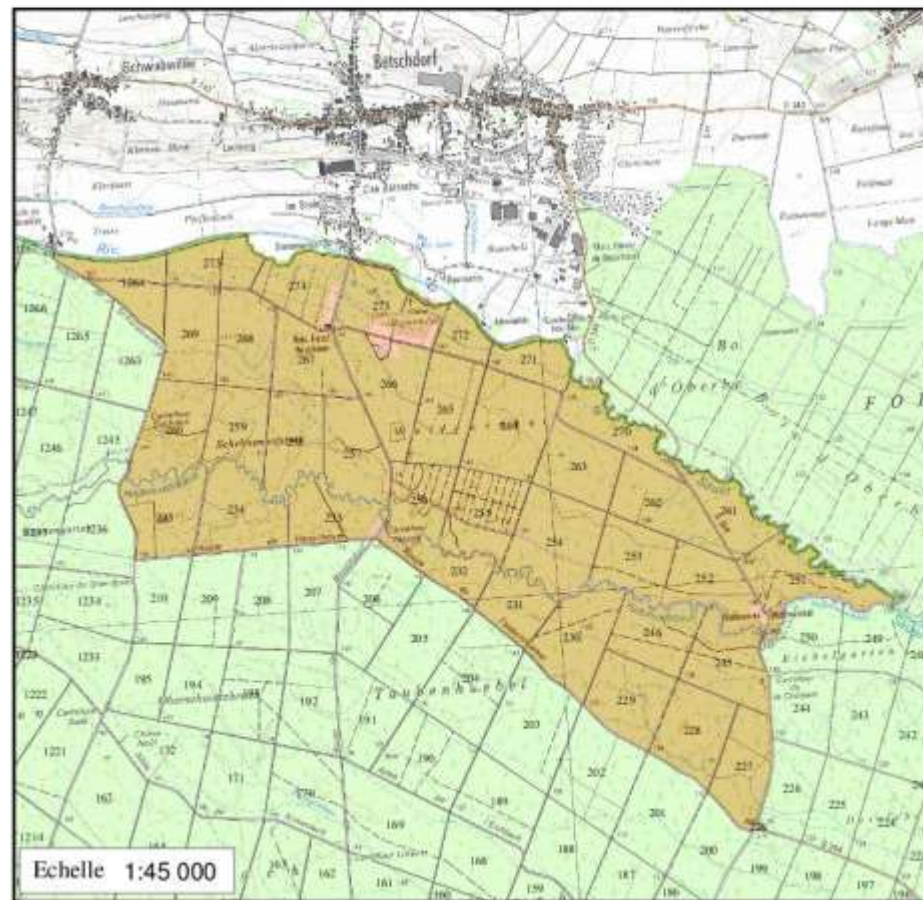
- ONF Agence NORD-ALSACE

- SCAN 1000 © IGN - 2009

- SCAN25 © IGN - 2006



Lille





Objectifs

- **Expérimentation de nouvelles méthodes de chasse, essentiellement en battue de chevreuils**
- **Curseur par rapport aux autres lots de la forêt indivise**
- **Maintien compétence technique des forestiers**



Organisation de la chasse

- Dirigée par l'ONF
- Chasse à l'affût, à l'approche et en battue
- 5 licenciés annuels: accès libre au territoire
- Forestiers, hors temps de service
- Complément par des chasseurs à la journée lors des battues
- Pas d'agrainage (1 tonne au printemps)

La chasse « silencieuse »

Affût (15 mai – 1er février)

- Moyenne de 380 sorties annuelles effectuées aux $\frac{3}{4}$ par les licenciés
- 1 animal prélevé / 7,9 sorties.
- 45 animaux tués
- Moitié des chevrettes et chevrellards sont tirés ainsi.
- Effet important de la période (août - septembre et janvier)
- Prélèvement des chevrellards et des chevrettes dès le 23 août (doublé si possible)





Battues

- Méthode traditionnelle inadaptée au chevreuil
- Espèce particulièrement résistante en chasse collective ce qui impose d'organiser les battues en fonction de celle-ci







Une organisation différente des battues

5 à 6 battues par an

**Par jour de chasse: 2 complexes de 150 ha
chassés pendant 2 heures**

2 à 3 lignes de rabat (15 personnes)

10 à 15 chiens

40 chasseurs

**Les postes sont sur des miradors de battue
dont l'emplacement est soigneusement choisi**

**(sécurité, passages, visibilité, vitesse
prévisible des animaux...)**

Exemples de postes efficaces

**Le chevreuil
ralentit dans le
couvert**





Prélèvements sur le lot en régie

	2010/2011	2011/2012	2012/2013
Chevreuil	50 (6/100 ha)	60 (7/100 ha)	58 (6,7/ 100 ha)
Sangliers	20	38	62

Locataire précédent: moyenne de 45 chevr. et 60 sangliers (64 chevr. la dernière saison)



Bilan technique

Pression sur la flore

Valeur de l'IC:

2010: 0,68 – 2011: 0,60 – 2012 : 0,42 - 2013 : 0,41

Régénération naturelle toutes essences possible à ces dernières valeurs

Premières plantations de chêne effectuées sans protections

Autres constats

Absence de dégâts agricoles sur la lisière: 280 euros sur 3 ans

Augmentation du poids des chevrillards



Effets sur les autres lots

Avons réussi à faire augmenter, dans ce même intervalle, les prélèvements de chevreuils

- de 4,9 à 6,2 / 100 ha sur les lots voisins
- de 5,3 à 6 / 100 ha sur l'ensemble du massif

Permet d'envisager des régénérations naturelles de chêne et les plantations de pins sans clôtures avec quelques adaptations (protections provisoires lors de la plantation, densité, préparation du sol...)



Conclusions :

« La perfection est un chemin et non une fin ». (proverbe coréen)
Il en est ainsi de l'équilibre sylvo - cynégétique qui mérite encore d'être trouvé sur certains lots et ... maintenu sur les autres

Compatibilité de la chasse de loisir avec nos objectifs sylvicoles et environnementaux ? Le monde de la chasse accepte difficilement:

- les contraintes qui y sont liées (obligations de résultats, réglementation, traitement de la venaison, ...)
- les tableaux réduits.

Céder une chasse dans des conditions satisfaisantes pour le propriétaire devient de plus en plus difficile

Les chasses en régie peuvent constituer une alternative ponctuelle (absence de candidats, surdensité, forêt périurbaine,..)



Des dates importantes

**2016: location des chasses en FD (et FI)
Refonte importante des relations partenariales**

**2015: location des chasses communales.
Evolution du cahier des charges souhaitable**

