

COLLOQUE

Dernières innovations sur la plantation forestière

Introduction

C. Orazio, C. Collet,
J.L. Peyron, C. Richter, N. Bilot, J. Fiquepron, E. Sevrin,
V. Boulanger, T.E. Helou, H. Le Bouler, M. Gentils

Définitions de la plantation

Les dernières définitions autour des plantations forestières

► Définition IFN France (2017)

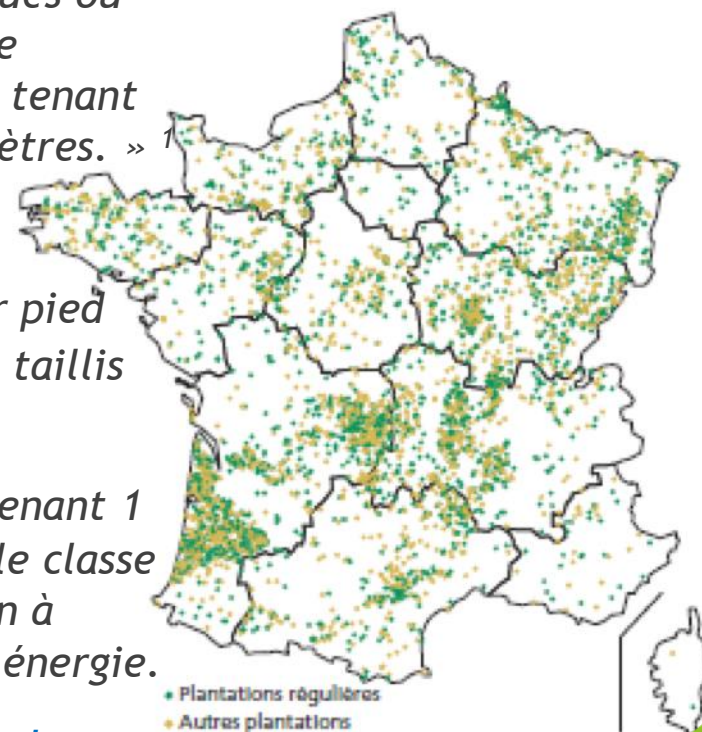
« ..boisement ou reboisement d'arbres monospécifiques ou plurispécifiques sans limite d'âge du peuplement; une plantation régulière en plein a une surface d'un seul tenant supérieure a 5 ares et une largeur supérieure a 20 mètres. »¹

► Définition FAO Monde (2018)

Forêt plantée : composée à plus de >50% du stock sur pied d'arbres délibérément **plantés ou semés**. Inclus les taillis issus de forêts plantées.

= Forêt de plantation : **gérée intensément**, comprenant 1 ou 2 espèces de sa plantation à sa maturité, une seule classe d'âge et un espacement régulier. Inclus les plantation à courte rotation pour la production de bois, fibres et énergie.

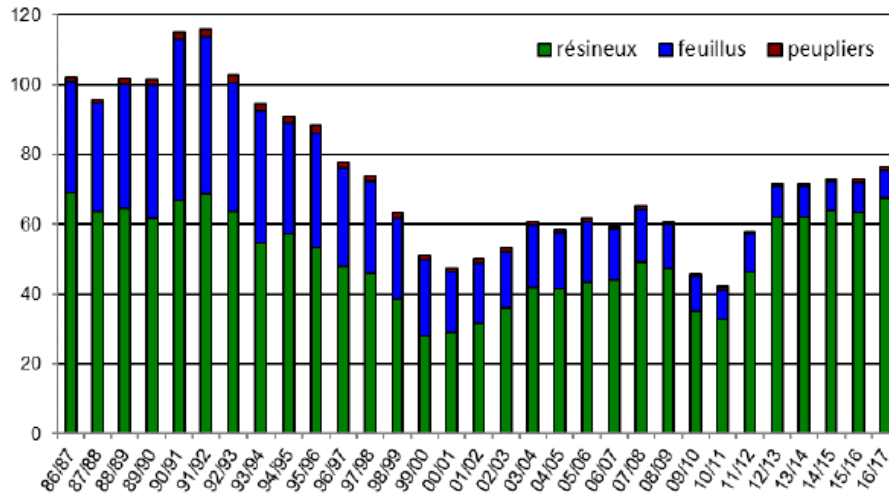
+ Autres forêts plantées : **forêts de protection et de restauration** et les forêts qui à maturité doivent ressembler à des forêts régénérées naturellement..



Tendance et évolution

► En France

Production propre de plants vendue de 1986 à 2017

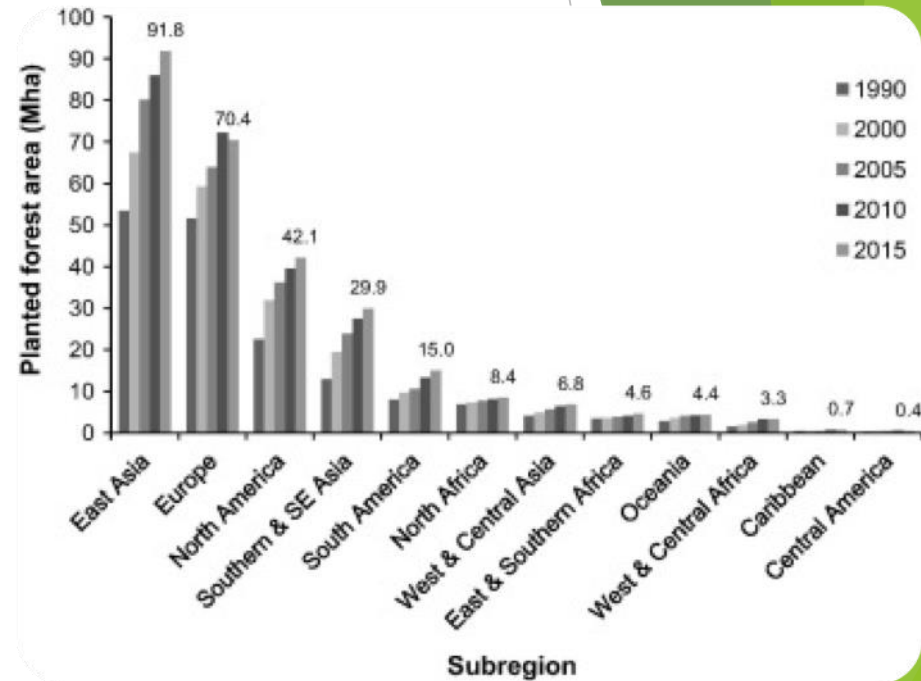


Les ventes de plants ont diminué entre 1993 et 2000 (arrêt du FFN)

La hausse reprend depuis sans encore retrouver les niveaux des années 90.

► Dans le monde

Surfaces forestières plantées par grandes régions entre 1990 et 2015

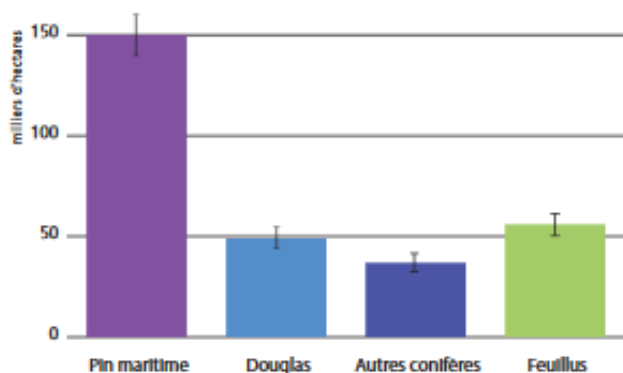


Les surfaces plantées augmentent partout

L'Asie prend de l'avance sur l'Europe

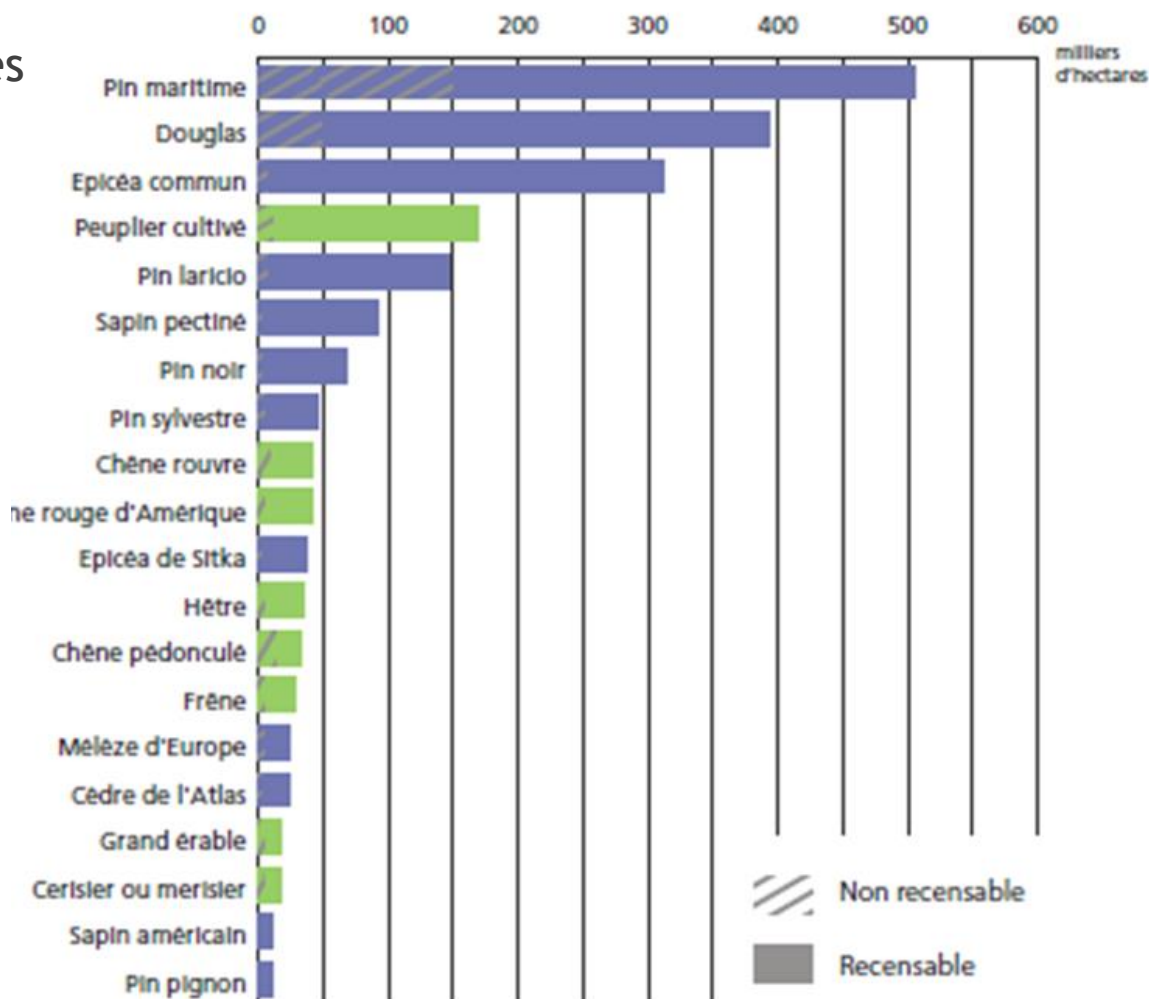
Plantations en France

- ▶ 13% de la superficie des forêts (2,1 Mha - dont 8% de peupleraies)
- ▶ 80 % sont des forêts résineuses (1,7Mha)
- ▶ 16% sont des forêts plurispécifiques (330 000 ha)
- ▶ 76% sont classées en zone d'exploitation facile
175 000 ha sont classées en zone difficile



Jeunes plantations
(arbres non recensables)

Superficies forestières IFN 2016



Tendance et évolution

- ▶ **1780-1850** : Boisement des dunes et des landes
- ▶ Objectifs Dunes: stabilisation de l'érosion éolienne
- ▶ Objectifs Landes: assainissement de la lande avant mise en valeur
- ▶ Landes, région centre, ...



Landes en Aquitaine



Tendance et évolution

- ▶ **1870-1910** : Grands reboisements
- ▶ Objectifs: protection et mise en valeur des milieux, protection des sols
- ▶ Mont Ventoux, Aigoual, RTM en montagne ...



Mont Ventoux (1905)

Tendance et évolution

- ▶ **fin XIX** : Reconstitution des massifs forestiers
- ▶ Objectifs : BTA, réhabilitation des forêts dégradées par le pâturage ou par l'industrie



Plantation de chêne sur anciennes terres agricoles en Lorraine
Photo prise en 2018

Tendance et évolution

- ▶ Après guerre : FFN
- ▶ Objectifs: reconstitution d'une forêt de production résineuse (et feuillue)
- ▶ Superficies plantées au titre du FFN 2 Mha entre 1946 et 1980



Tendance et évolution : aujourd'hui, quelles plantations voulons-nous ?



Pourquoi planter ?

Historiquement, 2 grandes familles d'objectifs :

- ▶ **Production** de ressources bois
- ▶ **Protection** et restauration des milieux

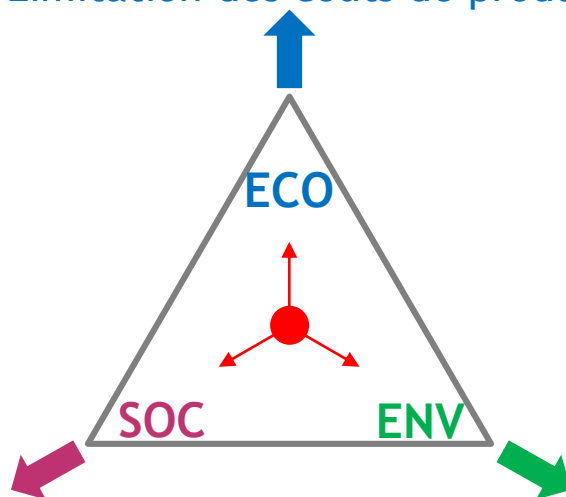
Aujourd'hui, le contexte est plus complexe :

- ▶ Adaptation et atténuation du **changement climatique**
- ▶ Augmentation du **risque sanitaire**
- ▶ Spécificité des **nouveaux secteurs de la bioéconomie**
- ▶ **Demande sociétale** plus diversifiée

Objectif des plantations ?

- Maintien de la production BO.BI.BE
Besoins accrus de bois
- Limitation des coûts de production

- Contribution à l'économie et l'avenir de la filière
- Accompagnement de la transition écologique



- Maintien des fonctions récréatives et paysagères
- Maintien de l'attractivité des métiers en forêt
- Maintien de la naturalité des forêts

- Atténuation du CC
- Adaptation au changement global
- Maintien biodiversité
- Réduction des intrants (dont pesticides)

- Résistance et résilience des forêts

Nombreux synergies et antagonismes entre les différents objectifs

La position du curseur est le choix du propriétaire

Innover les itinéraires de plantation ?

De nouvelles contraintes :

- ▶ Nouveaux modèles sylvicoles
- ▶ **Nouveaux itinéraires de plantation**

Des objectifs multiples et différents selon les propriétaires :

- ▶ **Palette** de modèles et d'itinéraires

Innover les itinéraires de plantation :

- ▶ Concevoir des itinéraires alternatifs
- ▶ Evaluer les itinéraires : en quoi répondent-ils aux objectifs ?
- ▶ Développer des méthodes de diagnostic : comment choisir son itinéraire ?
- ▶ Faciliter l'appropriation des nouvelles méthodes par les praticiens

Objectifs de la journée

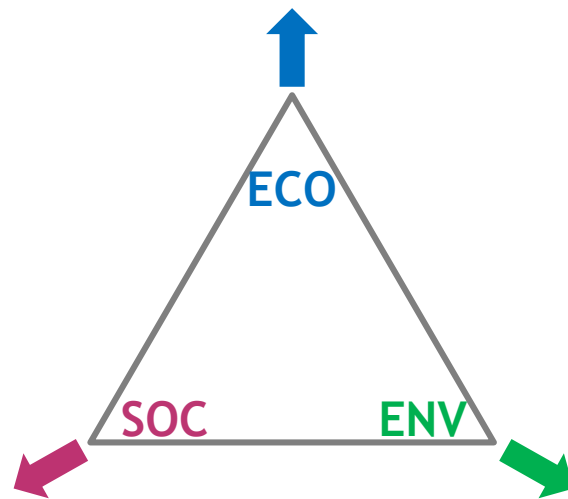
- ▶ Le colloque n'est pas un débat contradictoire entre les différents objectifs assignés à la forêt et à la plantation

- ▶ Le colloque est centré sur la **contribution de la R&D pour accompagner les évolutions attendues des pratiques de plantation** :
 - Quelles sont les nouvelles pratiques ?
 - Les pratiques (nouvelles et traditionnelles) permettent-elles de remplir les différents objectifs assignés à la forêt ?
 - Sur quels aspects la R&D doit-elle progresser en priorité ?

Déroulé de la journée

► Structure des sessions :

Session 2 :
Des plantations qui réussissent



Session 3 :
Des plantations qui répondent à la demande sociétale

Session 1 :
Des plantations qui respectent l'environnement

Déroulé de la journée

► Choix dans les thématiques développées :

- Temps limité
- Thème discuté à d'autres occasions
- Absence de (nouveaux) résultats



Choix éditoriaux

5 grands thèmes ne seront pas développés dans le détail :

- Choix des essences
- Equilibre forêt-gibier
- Production de plants
- Gestion des agresseurs biotiques (hannetons, hylobe)
- L'aspect réglementaire

Innover les pratiques de plantation

Pépinière forestière au Mont Ventoux, fin XIXe

