

# PLANTER AUTREMENT LA FORÊT DE DEMAIN

Enjeux de la plantation en région Grand Est

**Didier DACLIN**

Vice-Président du CRPF Grand Est  
et de l'Union Forestière Grand Est



Union Forestière Grand Est

**Edouard JACOMET**

Direction territoriale ONF Grand Est  
Adjoint au Directeur Territorial



# Enjeux de la plantation en région Grand Est

## Un contexte préoccupant et une situation inédite :

- ❖ Une crise sanitaire de grande ampleur (pas encore totalement mesurée et certainement évolutive) : Epicéa, Sapin, Frêne, Hêtre, Chêne...

Plus de 70 000 ha de forêts publiques et privées à renouveler dans les années à venir (changement d'essences et peu de recrû)

- Des rentrées financières issues des produits de coupe souvent faibles
- Des évolutions climatiques qui font peser des incertitudes sur les choix à opérer. VS tempête de 1999
- Un équilibre sylvo-cynégétique rompu en de nombreux endroits : surcoûts, menace sur la diversité,...



Photo : Cyril Vitu CRPF GE

# Enjeux de la plantation en région Grand Est

## Des pratiques actuelles plutôt tournées vers la régénération naturelle :

- ❖ En forêt publique : préférence pour la régénération naturelle si peuplements adaptés. Part actuelle de la plantation : 1,1 à 1,2 millions de plants par an dans le Grand Est pour 1,12 millions d'ha.
- ❖ En forêt privée : choix variables selon les propriétaires. Orientation vers la régénération naturelle fréquente pour les feuillus. Pratiques plus diverses pour les résineux.

Plantation : Risque important de découragement des propriétaires face aux coûts et aux incertitudes. Processus entamé depuis 1999 et aggravé par rupture équilibre sylvo-cynégétique et évolutions climatiques.



Photo : PhotoFor/CNPFF

# Enjeux de la plantation en région Grand Est

## Des besoins identifiés

### Rétablissement urgent de l'équilibre sylvo-cynégétique



1. Meilleure connaissance des contextes stationnels / essences à favoriser
2. Evolutions techniques pour adapter les pratiques aux évolutions climatiques
3. Tester de nouvelles essences
4. Anticiper les besoins en plants : contrats de culture

Et un accompagnement scientifique, technique, économique des propriétaires

# Enjeux de la plantation en région Grand Est

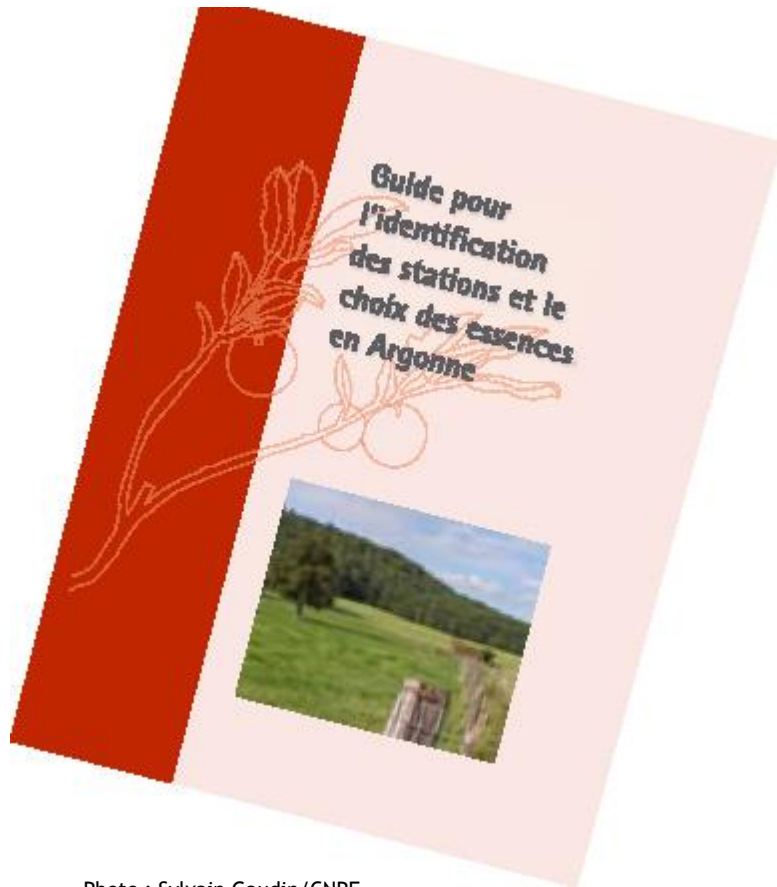


Photo : Sylvain Gaudin/CNPF

## 1. Meilleure connaissance des contextes stationnels :

- ❖ Révision des guides pour le choix des essences
- ❖ Ré-appropriation/ approfondissement des compétences d'analyse des stations
- ❖ Autécologie des essences
- ❖ Utilisation des outils de la recherche et de la RDI

# Enjeux de la plantation en région Grand Est

## 2. Evolutions techniques pour adapter les pratiques aux évolutions climatiques :

- ❖ Faibles taux de reprise en raison des années sèches : des modalités de plantation à faire évoluer :
  - Analyser finement le projet en amont (diagnostic, contraintes, sol, ESC,...)
  - Choix des plants (taille, RN ou conteneurs ?)
  - Préparation du sol et soins lors de la mise en place
  - Choix des périodes de plantation
  - Utilisation de techniques issues des paysagistes : paillage, hydro-rétenteurs ?
  - Adaptation des itinéraires techniques (recrû ligneux, périodes et modalités de dégagements,...)
  - Documenter l'expérience des régions/pays méridionaux ?



Photo : Maren Baumeister / CNPF

# Enjeux de la plantation en région Grand Est

## 3. Tester les essences nouvelles : l'exemple du Partenariat Européen d'Innovation :

Test d'essences : des dispositifs prévus par le PRFB

Partenariat ONF-COFOR-CNPF-SRFB 2019-2022

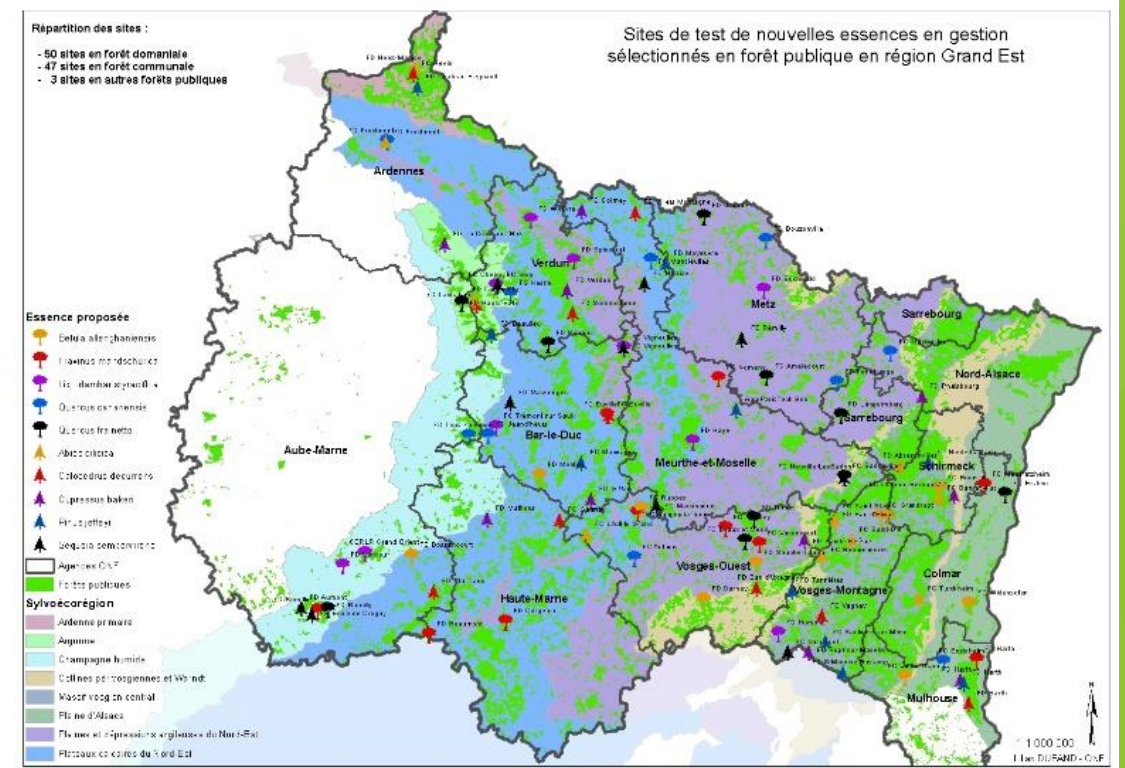
Test de 10 essences (5 feuillus et 5 résineux)

75 ilots répartis sur les sylvo-éco-régions du GE

Surface : 2 ha / site

Financement par la Région Grand Est et le FEADER

- ❖ Des difficultés identifiées :
  - Choisir les essences à tester
  - Trouver les graines/éduquer les plants
- ❖ Objectifs :
  - Tester le comportement en gestion des essences retenues
  - Disposer, à terme, de peuplements susceptibles de fournir des graines



# Enjeux de la plantation en région Grand Est

## 4. Anticiper les besoins en plants :

Les forestiers auront besoin de plants en grande quantité

Les pépiniéristes ont besoin de visibilité et de temps pour produire

NB : déjà des carences pour certaines essences (douglas) et des surproductions pour d'autres (épicéa)

Une réponse adaptée : le contrat de culture

Permet :

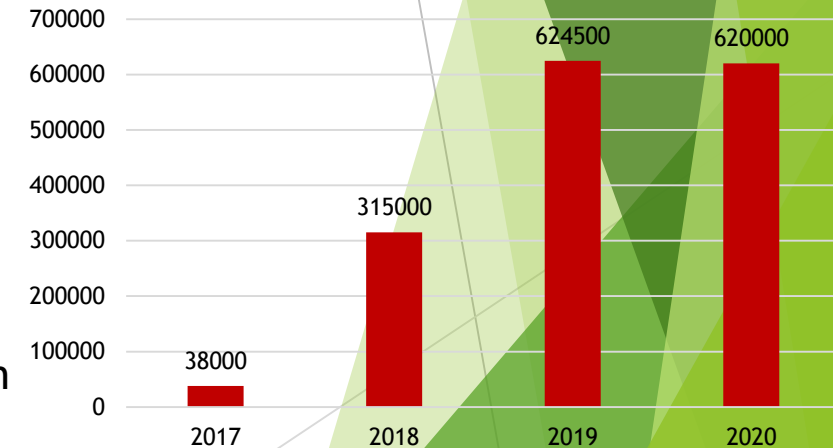
- de définir en amont les essences, modes de production, quantités et qualités
- d'anticiper par rapport à la date de plantation : récolte de graines/production
- de prévoir les financements à l'avance (prix/quantité programmés)
- de mutualiser les besoins entre les différents opérateurs

→ une réunion multipartenaires organisée par FIBOIS en préparation pour définir les modalités



Photo : Maren Baumeister/CNPF

## Evolution du nombre de plants en contats de culture en Forêt Domaniale



Source : ONF



# Enjeux de la plantation en région Grand Est

## 5. Pour conclure et lancer les débats :

- Des défis à relever dans un contexte changeant (dépérissements, climat)
- Des solutions nouvelles à imaginer (technique et organisation)
- ❖ Une nécessité pour les forestiers de s'adapter pour :
  - continuer à produire dans le cadre d'une gestion durable et alimenter une filière forêt-bois demandeuse de matière (*et donc répondre aux besoins de nos concitoyens*)
  - maintenir les capacités de la forêt en matière d'atténuation des changements climatiques
  - prendre en compte les aspects sociétaux (aménités, acceptabilité,...)
- ❖ Des besoins d'accompagnement :
  - des Hommes pour la recherche et sur le terrain
  - des moyens pour financer des reconstitutions coûteuses



Photo : PhotoFor/CNPF



# Enjeux de la plantation en région Grand Est

**Merci pour votre attention !**