



# LES AIDES AU REBOISEMENT EN REGION GRAND EST

Intervenants : Kevin GIROT

PRÉSENTATION DU 09 OCTOBRE 2019

# Les aides au reboisement

## 1. Le retour des aides au reboisement

## 2. Les aides disponibles sur le Grand Est

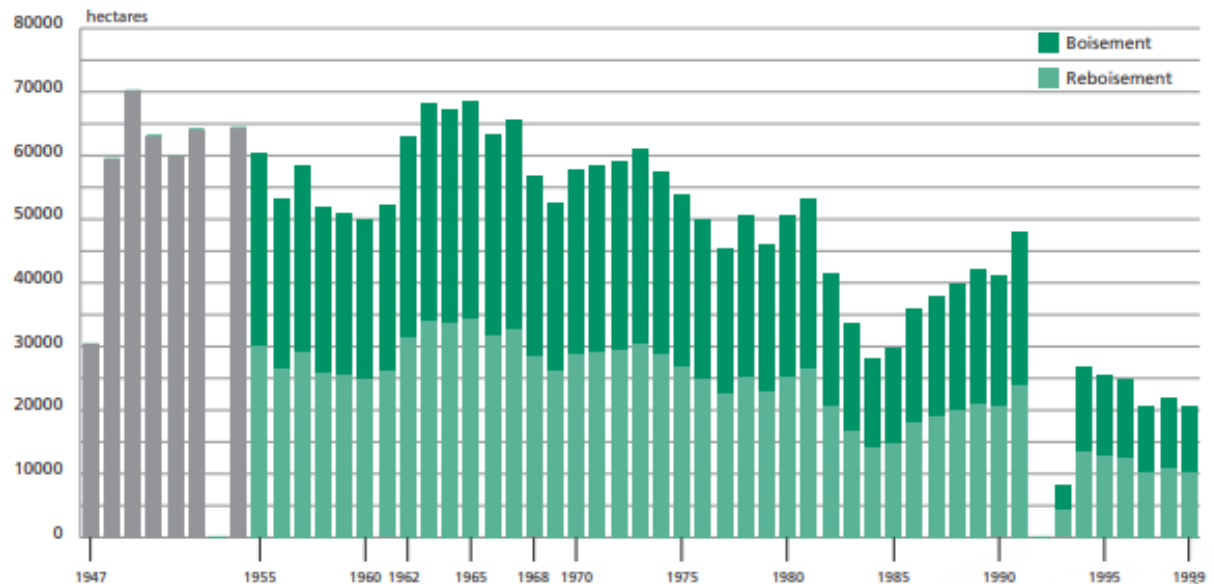
- Merci le Peuplier
- Reforest'Action
- Plantons pour l'Avenir
- Les projets AMI Dynamic
- Aide à l'amélioration des peuplements forestiers – Région Grand Est
- DEFI Travaux
- *Regiowood2 (prochainement)*
- FA3R, Fonds d'aide la reconstitution de la ressource résineuse



# Les aides au reboisement

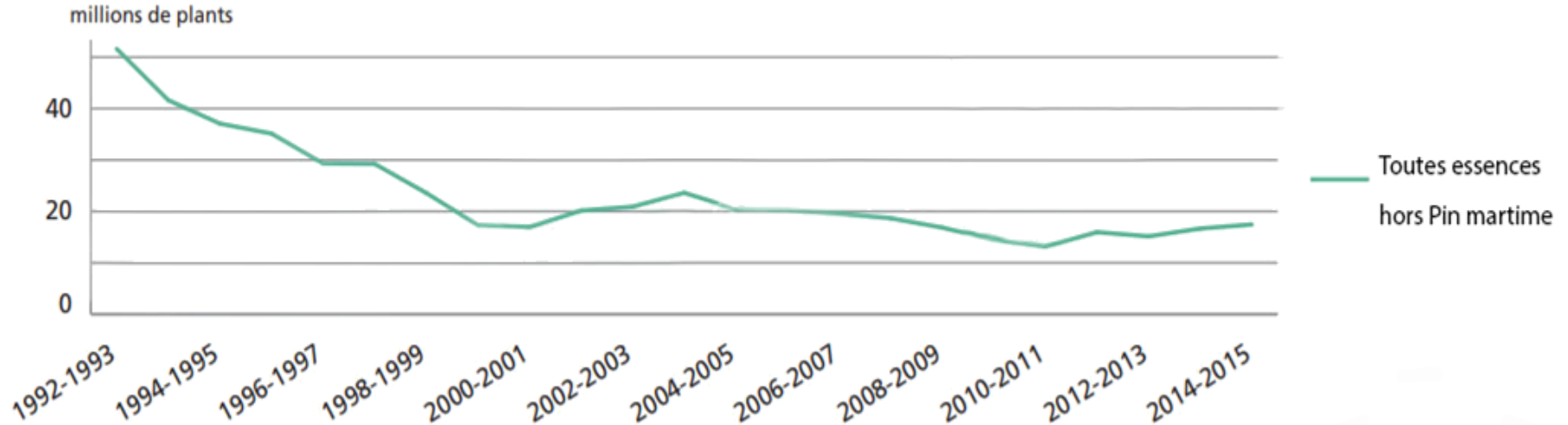
- Le FFN : Fonds Forestier National
  - Créé en 1946
  - Plus de 2 millions d'hectares (re)boisés
  - En 1991, diminution des fonds : 100 M d'€ à 35 M d'€

Répartition des surfaces plantées avec les financements FFNE  
(source : Durin, Legay 2012, projet Nomade, RMT AFORCE; IGN)



# Les aides au reboisement

- Les tempêtes de 1999
  - Des aides publiques mises en place pour ce contexte très particulier
  - Mais pour une courte durée seulement...
- Ensuite une chute des reboisements



Evolution des ventes de plants forestiers  
hors pin maritime  
(source : IRSTEA; IGN)



**En 2012, plusieurs fédérations nationales  
tirent la sonnette d'alarme**

**Face à ce constat, la filière se mobilise !**



# Le retour des aides au reboisement, depuis 2012

Et d'autres encore...

Fonds régional « Forêt puits de carbone »



Charte "merci le Peuplier"



Aide à l'Amélioration de peuplements forestiers du Grand Est

Aujourd'hui : Plus d'une **vingtaine** de sources de financement des reboisements en France !  
(souvent **locales**)

Fonds Forêts d'Avenir Pays de Savoie



SODEF

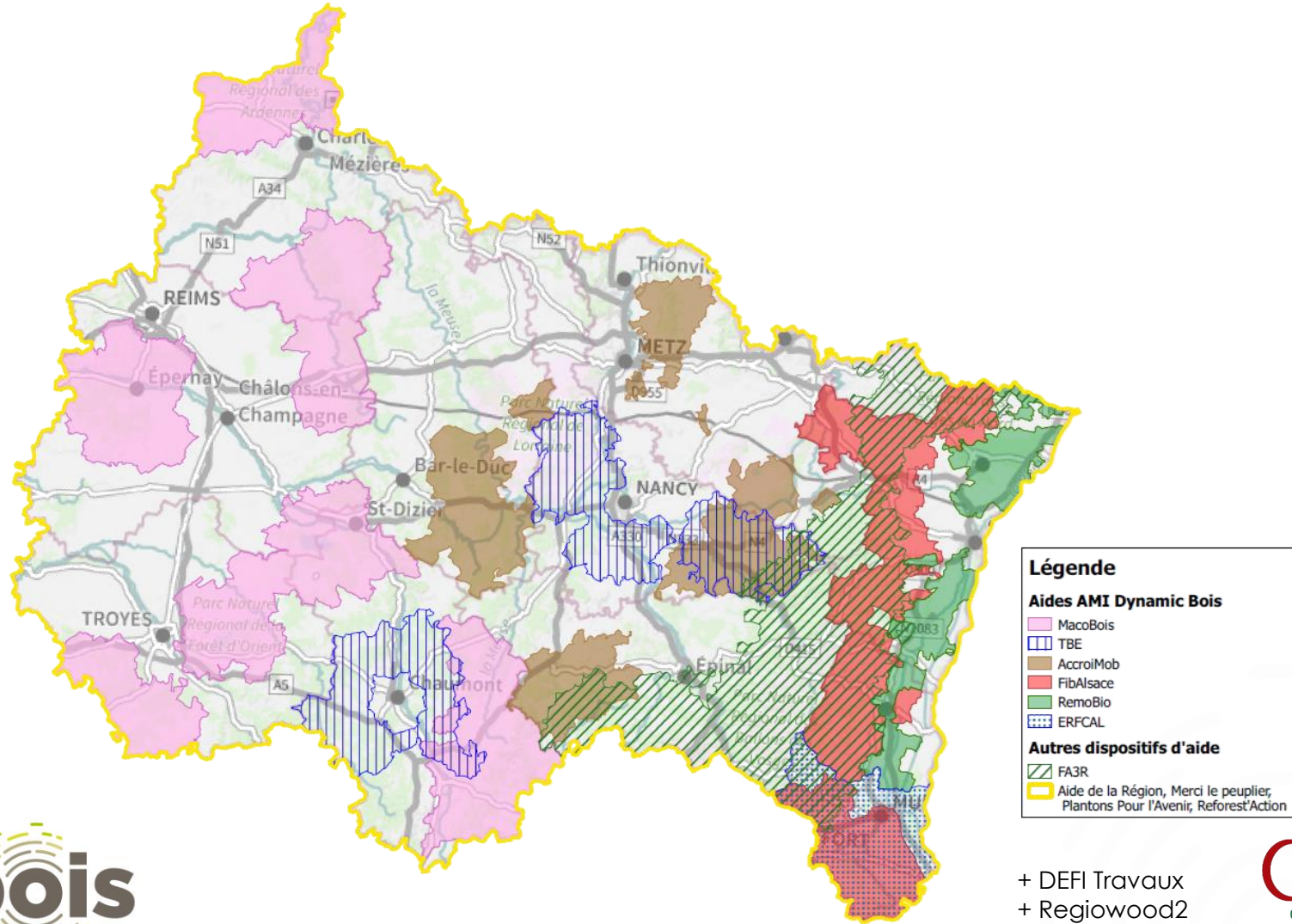


22 projets AMI Dynamic Bois

Plan Climat Energie Territorial du Conseil Dep de l'Eure



# Les aides dans le Grand Est



+ DEFI Travaux  
+ Regiowood2

# Aide à l'Amélioration des peuplements forestiers - Région Grand Est (été 2018)

- Fonds public (Europe et Région), porté par la Région Grand Est



- Pour qui, quoi, comment ?

- Propriétaire forestier **privé** ou **public**, certifié **PEFC** (avec un document de gestion durable)
- Plantation, régénération naturelle ou amélioration,
- dans le Grand Est, de plus de **2 ha (en maximum 3 îlots de plus de 0,5 ha)**

- **Peuplements pauvres**

- Après réalisation d'une étude d'opportunité (description peuplements)

- **Subvention : 40 % du coût total** du chantier

- (préparation terrain, plantation, ...)



# FA3R (depuis 2012) : 1<sup>er</sup> fonds privé créé en France !

- Fonds privé (**Entreprises de la filière forêt-bois locale**)
- **Exclusivement pour le Massif Vosgien & la Vôge** 
- Porté par l'interprofession forêt bois du Grand Est, accompagnée des CRPF Grand Est et Bourgogne-Franche-Comté, et de la Chambre d'Agriculture du Grand Est
- Bilan : **642 035 plants** sur **454 ha**, pour **366 propriétaires**  
Pour qui, quoi, comment ?
  - Propriétaire forestier **privé** , de **moins de 10 ha d'un seul tenant** (avec un document de gestion durable)
  - **Plantation** de **résineux** (sapin, épicéa, mélèze, douglas) de **0,5 à 4 ha**
  - Aide directe : **500 à 1 500 € / ha**





# FA3R (depuis 2012) : 1<sup>er</sup> fonds privé créé en France !

Contribution des **entreprises de la filière forêt-bois locale**:

- Forêts et Bois de l'Est
- Cosylval
- Norske Skog Golbey
- EGGER Rambervillers
- Scierie Siat Braun
- Schilliger Bois
- Scierie Bastien
- Scierie Gaiffe
- Scierie Lemaire
- Société Forestière Oriel
- Scierie Germain Mougnot
- Scierie Weber
- Groupement des Pépinières Alsace-Lorraine
  - GAEC de la Ferme Cachée
  - GAEC Pépinières des Hauts de SALM
  - Pépinière de la Demoiselle
  - Pépinières et Entreprise Ruhlmann
  - Pépinières et Reboisement Wadel-Wininger
  - Pépinières Thomas
  - Alsace-Forêt SAS
  - ETF Burrus Jean-Marc
  - ETF Dieudonné
  - Hervé Grandadam



# Plantons Pour l'Avenir (depuis 2014)

- Fonds privé (entreprises mécènes) porté par la Coopérative Alliance Forêts Bois
- Bilan : 1,3 million de plants en France en 2017
- Pour qui, quoi, comment ?
  - ✓ Propriétaire forestier **privé**, certifié **PEFC** (avec un document de gestion durable)
  - ✓ **Plantation en France**, de **plus d'1 ha**
  - ✓ **Peuplements relativement « pauvres »** (= 20% des bénéfices de la coupe de bois ne couvrent pas le coût total de la plantation)
  - ✓ **Avance remboursable à taux 0** sur 30 ans :
    - ✓ Jusqu'à **75% du coût total** de la plantation (préparation terrain, plantation, protections, entretiens, ...)



# Regiowood II – contrat de renouvellement

- Fonds public (Europe et Région Grand Est)
- Porté par l'interprofession forêt bois en Lorraine

- *Pour qui, quoi, comment ?*

- Propriétaire forestier **privé**  
(avec un document de gestion durable)
- **Plantation (regarni, trad., îlots ou régénération naturelle, de plus de 0,5 ha, max 10 ha en Lorraine**
- Travaux réalisés **avant 1<sup>er</sup> décembre 2020** et après dépôt du dossier
- Peuplements : **pauvres, dépérissants ou écorcés**
  - *Ont fait l'objet d'un achat sol nu ou d'une coupe rase ou sont des parcelles agricoles à valoriser par un boisement*
- Subvention de **75 % maximum du coût des travaux éligibles (limite de 1000 €/ha)**
- Lorraine – Zone prioritaire critique du massif vosgien
  - Utilisation obligatoire de **techniques innovantes** pour les travaux hors zone critique



# Merci le Peuplier (depuis 2012)

- ✓ Fonds privé (acheteurs de peupliers et pépiniéristes) + Région
- ✓ Porté par le Conseil National du Peuplier
- ✓ Bilan : 325 000 plants et 1 800 ha (données fin 2017), en France
- Pour qui, quoi, comment ?
  - Propriétaire forestier **privé ou public, certifié PEFC**
  - **Plantation de peupliers** en France (quelle que soit la surface) sur peupleraies
  - Reboisement à faire dans les 2 années de la récolte
  - Après vente à une **entreprise de la Charte** (moins de 2 ans avant la plantation)
  - Utilisation de cultivars adaptés
  - Aide directe : **2,50 € à 2,80 € par plant jusqu'à 5 €**



# Reforest'Action (depuis 2014 en France)

- Fonds privé (particuliers et entreprises diverses)
- Porté par la SARL 5 Continents
- Bilan : près de 2 500 000 plants dans le monde entier
- Pour qui, quoi, comment ?
  - Propriétaire forestier **privé** ou **public**
  - Plantation dans le monde, de 2 ha minimum\*
  - Un doc de gestion durable
  - **Peuplements endommagés**
  - Plusieurs essences **en mélange (2 min)**
  - **Aide directe : 1,20 € par plant**

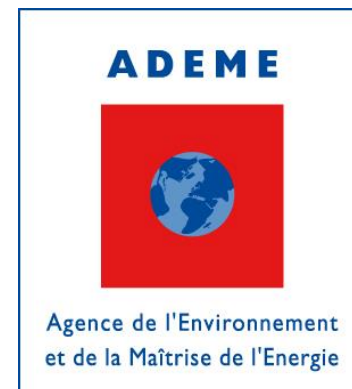


\*Variable selon les appels à projets

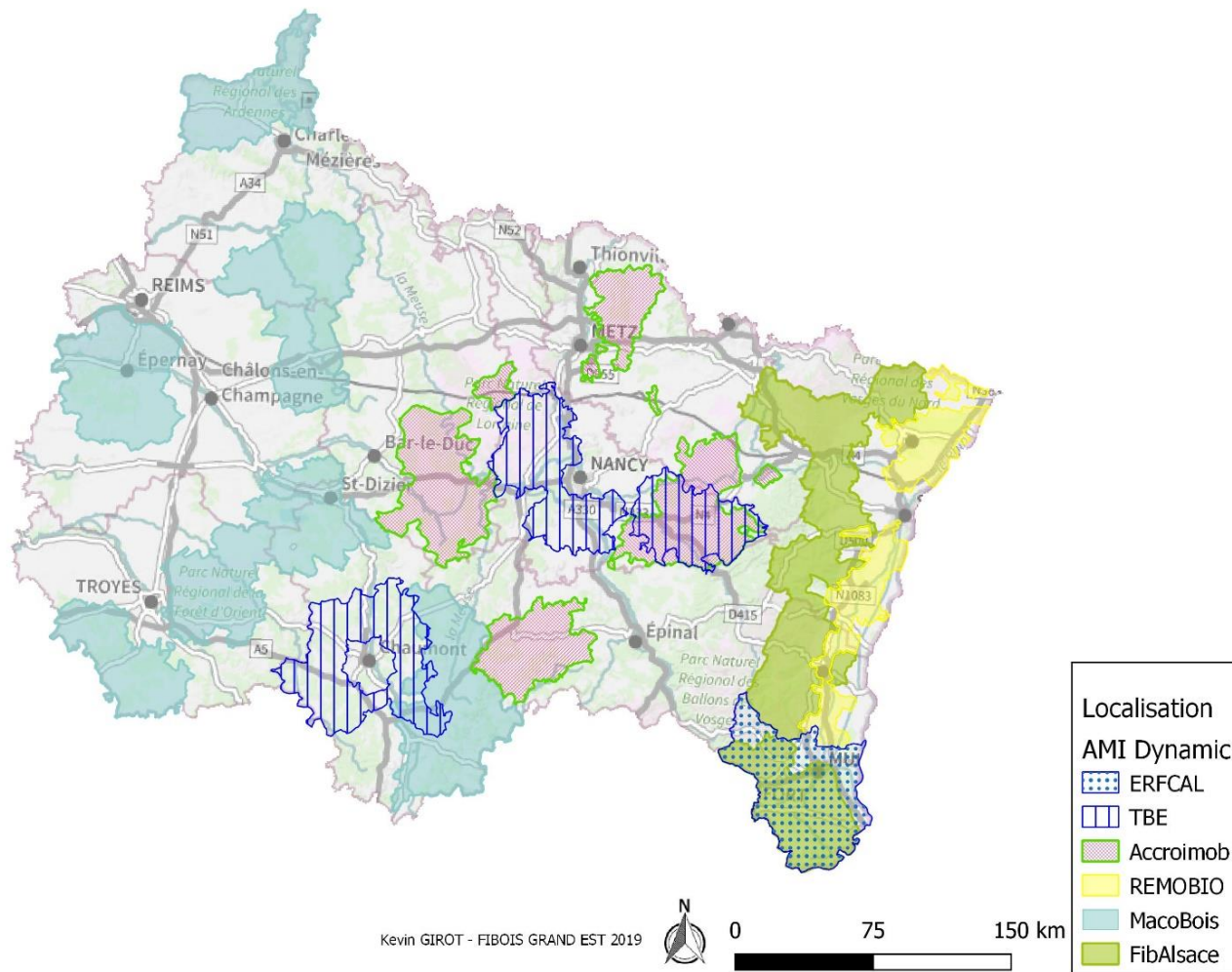


# Projets AMI Dynamic Bois (depuis 2015-2016)

- Fonds public (ADEME)
- Portés par l'interprofession forêt bois du Grand Est,
  - Agrivalor, Sundgaubois et Valorservices, JSP Bois
- Pour qui, quoi, comment ?
  - Propriétaire forestier privé ou public (avec un document de gestion durable)
  - Plantation, régénération naturelle ou amélioration, dans les zones critiques (plusieurs territoires spécifiques), de plus de 4 ha (en îlots de plus de 1 ha)
  - Peuplements pauvres
  - Subvention : 40 % du coût total des travaux éligibles (préparation terrain, plantation, entretiens, ...)



# Localisation des projets AMI Dynamic Bois



# Récapitulatif

Dispositif	Secteur	Plantation	Surface	Aide
Merci le Peuplier	France	Peuplier, avec bois vendus à entreprise de la Charte	Toutes	2,50 - 2,80 € jusqu'à 5 € / plant
FA3R	Massif Vosgien	Epicéa, Sapin, Douglas, Mélèze	0,5 à 4 ha	500 – 1 500 € / ha
Regiowood 2	Lorraine	Peuplements pauvres et endommagés	0,5 à 10 ha	75% des travaux 1000 € / ha max
Plantons Pour l'Avenir	France	Peuplements « pauvres » *	> 1 ha	Prêt à taux 0 75 %
Reforest'Action	Monde	Peuplements endommagés	> 2 ha	1,20 € / plant
AMI Dynamic Bois	Territoires spécifiques	Peuplements pauvres Tant que possible du BE	> 4 ha (îlots > 1 ha)	40 %
Aide de la Région Grand Est	Grand Est	Peuplements pauvres	> 2 ha (max 3 îlots > 0,5 ha)	40 %
DEFI Travaux	France	Tout	Toutes (propriété > 10 ha d'un seul tenant si propriétaire seul)	Crédit impôt 18-25 %





MERCI POUR VOTRE  
ATTENTION

Kevin GIROT - [www.fibois-grandest.com](http://www.fibois-grandest.com)

PRÉSENTATION DU 09 OCTOBRE 2019

# Contacts

- **Merci le Peuplier** : Emmanuel NAUDIN, [mercilepeuplier@gmail.com](mailto:mercilepeuplier@gmail.com)
- **Reforest'Action** : [contact@reforestaction.com](mailto:contact@reforestaction.com) ou 01 84 78 04 80
- **Plantons pour l'Avenir** : Tancrède Neveu, [contact@plantonspourlavenir.fr](mailto:contact@plantonspourlavenir.fr)
- **AMI Dynamic Bois** : Macobois (Champagne-Ardenne) - Accroimob (Lorraine) :  
[hugues.michaut@fibois-grandest.com](mailto:hugues.michaut@fibois-grandest.com)  
TBE (Lorraine) : [jonathan.poisson@clubinternet.fr](mailto:jonathan.poisson@clubinternet.fr)  
Fibalsace (Alsace) : [cedric.luneau@fibois-grandest.com](mailto:cedric.luneau@fibois-grandest.com)  
Remobio (Alsace) : [carole.adam@agrivalor.eu](mailto:carole.adam@agrivalor.eu)  
ERFCAL (Alsace) : [energiedureboisement@yahoo.fr](mailto:energiedureboisement@yahoo.fr)



# Contacts

- **Aide de la Région Grand Est** : Margaux Lebecque, [margaux.lebecque@grandest.fr](mailto:margaux.lebecque@grandest.fr)
- **Regiowood 2** : Kevin GIROT, [kevin.girot@fibois-grandest.com](mailto:kevin.girot@fibois-grandest.com) 03 83 37 78 55
- **FA3R** : Kevin GIROT, [kevin.girot@fibois-grandest.com](mailto:kevin.girot@fibois-grandest.com) 03 83 37 78 55
- **DEFI travaux** : Service des impôts

