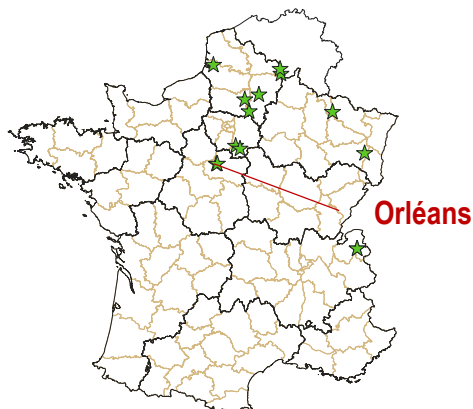


# PICO Orléans (45)

## LOCALISATION



Commune: Le Molinet sur Solin

## STATION

### Topographie

- Altitude : 145 m
- Pente : 0%

### Climat

T°C moy: 11,6°C / Précipitations : 734 mm/an

### Sol

Roche mère : Langhien supérieur à Pliocène inférieur

Texture : Sablo argileuse

### Végétation

Genêt, ronce

### Peuplement forestier antérieur

Chênaie, coupe définitive en 2022

### Essence suivie

**Chêne pubescent**

### Ongulés sauvages présents

**Chevreuil, cerf**

### Suivi de l'expérimentation : Pôle Boigny

Office National des Forêt - Pôle Recherche, développement et innovation  
Parc technologique Orléans Charbonnière  
100 bd de la Salle - BP 22, 45760 Boigny-sur-Bionne

## Caractéristiques du dispositif

Le réseau PICO « Protections individuelles des plants contre les Ongulés » est un réseau expérimental national dont l'objectif est de **comparer la protection conférée aux plants forestiers par différents types de protection individuelle contre les dégâts occasionnés par les cerfs et chevreuils.**

### Méthodes de protection individuelle testées

10 modalités de protections sont testées sur ce site. Les protections individuelles sont appliquées dès la plantation. Les protections répulsives sont renouvelées chaque printemps (sauf la modalité « graisse 2 applications », appliquée au printemps et à l'automne).

#### Protections mécaniques

##### Témoin (non protégé)



##### Piquets croisés



##### Pince à bourgeon (Planta gard cactus)



##### Gaine intégrale (Nortène)



#### Protections répulsives



Graisse de mouton (TRICO) :  
- 1 application / an  
- 2 applications / an



Peinture (Peinture bleue SEMA)



Chaux hydraulique



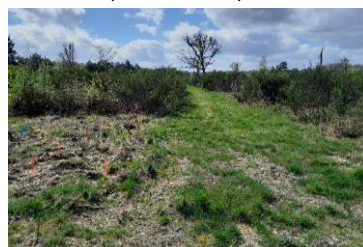
Laine de mouton lavée



Pâte siliceuse (Elaf bourgeon Pâte)

### Plantation

Plantation de chêne pubescent en placeaux à la pioche en décembre 2023.



# DISPOSITIF

## Dimension

Zone expérimentale de 0,96 ha

## Schéma expérimental

Le site a été installé en décembre 2023. Le schéma expérimental est un schéma de plantation en placeaux. Chaque placeau comporte 2 modalités de 8 plants sur le dispositif. Chaque modalité est répétée 5 fois, avec une répartition aléatoire à l'échelle de la parcelle. Au total, 400 plants sont suivis.



### Légende

● piege\_photo

### UE

#### moda

CH	PCA
GN	PCR
L	PS
PB	T
	TR1
	TR2

## Mesures

- Hauteur des plants
- État sanitaire
- État des protections
- Consommation par les ongulés (notation séparée pousses terminale et latérales)
- Suivi photo de la fréquentation par les ongulés

## Financements :



MINISTÈRE  
DE LA TRANSITION  
ÉCOLOGIQUE  
ET DE LA COHÉSION  
DES TERRITOIRES

Liberté  
Égalité  
Fraternité

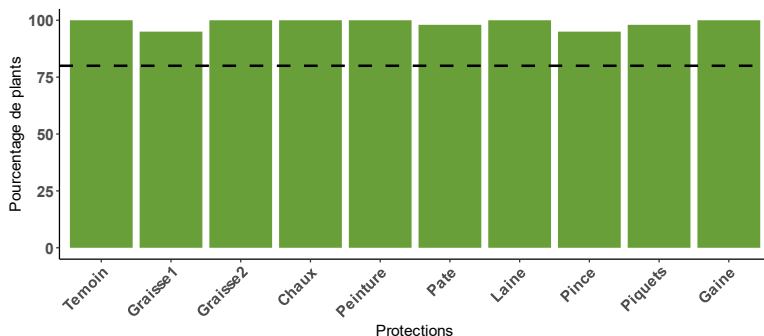


MINISTÈRE  
DE L'AGRICULTURE  
ET DE LA SOUVERAINETÉ  
ALIMENTAIRE

Liberté  
Égalité  
Fraternité

# Résultats des mesures du printemps 2025

## Taux de survie des plants



Le taux global de survie des plants à 1 an est de **98%**. Ce qui est largement supérieur au seuil de 80% en dessous duquel un regarni est à prévoir.

## Hauteur des plants

La hauteur moyenne des plants vivants toutes modalités confondues est de **45 cm à la plantation** et de **47 cm à 1 an**.

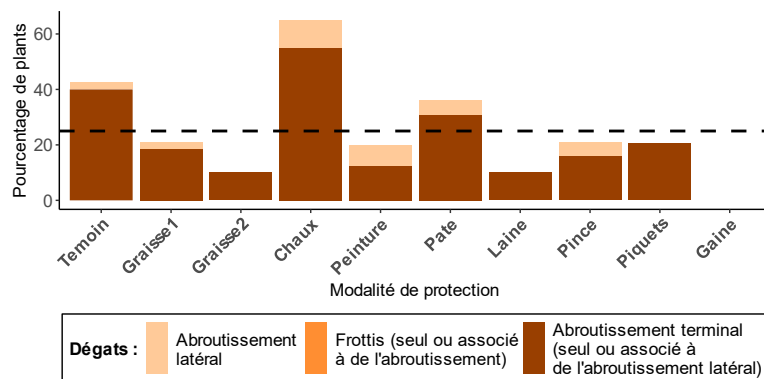
## Dégâts d'ongulés sur les plants vivants

**Abrouissement terminal** : consommation des bourgeons sur la cime du plant.

**Abrouissement latéral** : consommation des bourgeons latéraux (autres que ceux de la cime).

**Seuil de 25% de dégâts** : seuil de dégâts à dire d'expert au-delà duquel la plantation est considérée comme compromise par les dégâts de cervidés<sup>1</sup> (ici, seuls l'**abrouissement terminal** et le **frottis** sont concernés par ce seuil).

<sup>1</sup>2016, BROSSIER et PALLU, *Le guide pratique de l'équilibre Forêt - Gibier*



En première année, le témoin, la chaux et la pâte **dépassent les 25%** d'abrouissement terminal. Les autres modalités présentent des taux d'abrouissement moindre, mais supérieurs ou égal à 10%.

Seule la modalité **gaine** ne présente aucun dégât.

Contact : Mathilde Augard

[Mathilde.augard@onf.fr](mailto:Mathilde.augard@onf.fr)